



อาย ไวด์ ทราเวล 1881

EYE WIDE TRAVEL 1881

บริษัท อาย ไวด์ ทราเวล 1881 จำกัด
EYE WIDE TRAVEL 1881 CO.,LTD.

726 หมู่บ้านสินธร ซอย 5 ถนนแฮมป์ตันแลนด์ แขวงคลองจั่น เขตบางกะปิ กรุงเทพมหานคร 10240

eyewidetravel1881@hotmail.com

Eye Wide Travel 1881

www.eyewidetravel1881.com

aey_kanok1



License no. 11/06616

094-365-4465

084-646-5445

ต้าเหลียน ตานตง เส้นหยาง



ทัวร์
ไม่ลงร้าน

ริเวียร่าแห่งเอเชีย เสน่ห์เหนือกาลเวลา บนเส้นขอบฟ้าสองแผ่นดิน

• ล่องเรือแม่น้ำยาลู่ เปิดมุมมองชายแดนจีน-เกาหลีเหนือ •

9 ภารกิจ
คนออกเดินทาง

เดินทาง

05 - 11 ก.ย 69
09 - 15 ก.ย 69

ราคาเพียง

27,990-

พิพิธภัณฑ์สงคราม
เกาหลีตานตง

พิเศษ!

อาหารซีฟู้ด+อาหารบึงย้ง
เกี้ยวสไตส์ต้าเหลียน

Venice Water
City

หาดผู้เจียวจง

สัมผัสมนต์แสงสุดท้ายของวันริมหาดผู้เจียวจง
มนต์เสน่ห์อิตาลี ณ เวนิสตะวันออก ต้าเหลียน
ย้อนอดีตสงคราม ล่องเรือชมวิถีชีวิตสองฝั่งพรมแดน
อดีตราชธานีแห่งราชวงศ์ชิง ณ พระราชวังเส้นหยางกู่กั๋ว



น้ำหนักกระเป๋า
23Kg.



พักรอระหว่าง
4 ท่า



อาหาร
14 มื้อ

FEEL GREAT TIMELESS HERITAGE

ต่ำเหลียน ตานตง เส้นหยาง

ริเวียร่าแห่งเอเชีย เส้นที่เหนือกาลเวลา บนเส้นของฟ้าสองแผ่นดิน
 ล่องเรือแม่น้ำยาหลู่ เปิดมุมมองชายแดนจีน-เกาหลีเหนือ

7 วัน 5 คืน

รหัส : TGN-CZDLC SHE08



FLIGHT : CZ8076

FLIGHT : CZ6328

ขาไป

BKK 12.20 → SZX 16.10

SZX 20.00 → DLC 23.35

FLIGHT : CZ6303

FLIGHT : CZ8157

ขากลับ

SHE 15.00 → SZX 18.45

SZX 22.55 → BKK 01.40

วันที่	รายการ	อาหาร			โรงแรม
		เช้า	กลางวัน	เย็น	
1	ทำอากาศยานสุวรรณภูมิ - ทำอากาศยานเซินเจิ้นเป่าอัน BKK- SZX CZ8076 (12.20 - 16.10) ทำอากาศยานต่ำเหลียนโจวชุยจื่อ SZX-DLC CZ6328 (20.00 - 23.35)	✗	✗	✗	XIN WEN YUAN HOTEL หรือเทียบเท่า ระดับ 4 ดาว
2	จัตุรัสซิงไห่ - อ่าวหลิงเจียววาน - สวนสาธารณะซิลเวอร์บีช หาดผู้เจียวจง (ดูพระอาทิตย์ตกดิน)	🍴	🍴	🍴	XIN WEN YUAN HOTEL หรือเทียบเท่า ระดับ 4 ดาว
3	Venice Water City - ถนนทั้งตงสายที่ 5 พิพิธภัณฑ์ศิลปะต่ำเหลียน (ชมบริเวณภายนอก) ถนนสไตล์รัสเซีย - ถ่ายภาพตรงสาย 201 - ถนนคนเดิน ตงกวน	🍴	🍴	🍴 เมนู เกี้ยวสโตล์ ต่ำเหลียน	XIN WEN YUAN HOTEL หรือเทียบเท่า ระดับ 4 ดาว
4	เมืองตานตง - สะพานขาดแม่น้ำยาหลู่ - ล่องเรือ แม่น้ำยาหลู่ - พิพิธภัณฑ์สงครามเกาหลีตานตง ถนนอันตง	🍴	🍴	🍴 เมนูปิ้งย่าง	HOLIDAY INN EXPRESS HOTEL หรือเทียบเท่า ระดับ 4 ดาว
5	เมืองเส้นหยาง - พระราชวังเส้นหยางกู่กง คฤหาสน์จอมพลตระกูลจาง - ถนนคนเดินเหล้าเป๋ยซื่อ	🍴	🍴	🍴 เมนูอาหาร ซีฟู้ด	HOLIDAY INN EXPRESS HOTEL หรือเทียบเท่า ระดับ 4 ดาว
6	จัตุรัสโบสถ์เซียวหนาน (ชมบริเวณภายนอก) ทำอากาศยานเส้นหยางเถาเซียน - ทำอากาศยาน เซินเจิ้นเป่าอัน SHE-SZX CZ6303 (15.00 - 18.45) ทำอากาศยานสุวรรณภูมิ SZX-BKK CZ8157 (22.55 - 01.40)	🍴	🍴	✗	
7	ทำอากาศยานสุวรรณภูมิ(เดินทางถึงเวลา 01.40u.)	✗	✗	✗	

โปรแกรมอาจมีการสลับวันหรือเปลี่ยนแปลงไปตามความเหมาะสม ทั้งนี้ทางบริษัทจะคำนึงถึงประโยชน์และความปลอดภัยของทุกท่านเป็นหลักสำคัญ

อัตราค่าบริการและเงื่อนไขรายการท่องเที่ยว

FEEL GREAT TIMELESS HERITAGE ท่าเหลียน ตานตง เส้นหยาง 7 วัน 5 คืน (CZ)

วันเดินทาง	ราคาทัวร์ผู้ใหญ่/ ท่าน พักห้องละ 2-3 ท่าน	ราคาทัวร์ เด็กอายุ 2-18 ปี	ราคาทัวร์/ท่าน ไม่รวมตั๋ว เครื่องบิน	ราคา ห้องพัก เดี่ยว
05 – 11 กันยายน 2569	27,990	27,990	17,990	5,900
09 – 15 กันยายน 2569	27,990	27,990	17,990	5,900

อัตรานี้ **X** ยังไม่รวม ค่าทิป พนักงานขับรถ , มัคคุเทศก์ท้องถิ่น

ท่านละ 2,000 บาท/ทริป/ลูกทัวร์ 1 ท่าน

ค่าทิปหัวหน้าทัวร์ ท่านสามารถพิจารณาตามความพึงพอใจ



ราคาสำหรับเด็ก INFANT อายุไม่เกิน 2 ปี นับอายุ ณ วันที่เดินทางกลับ


ท่านละ 7,990 บาท อัตรานี้รวมรายการทัวร์ และ ตั๋วเครื่องบินแล้ว


โปรดอ่านอย่างละเอียด

- เนื่องจากห้องพักของโรงแรมในประเทศจีนนั้นมีห้องพักประเภทDOUBLE BED (DBL) ค่อนข้างจำกัด หากลูกค้ามีความประสงค์จะพักห้องประเภทนี้ กรุณาแจ้งเจ้าหน้าที่ล่วงหน้าก่อนทำการจองเท่านั้น
- บริษัทฯ จะยึดประเภทห้องพักตามใบจองจากบริษัทเอเจนซี่ที่ท่านทำการจองทัวร์มาเท่านั้น หากมีการปรับเปลี่ยนห้องพักในระยะเวลาใกล้วันเดินทาง บริษัทฯ ขอสงวนสิทธิ์ในการเปลี่ยนแปลงประเภทห้องพัก หรืออาจมีการเรียกเก็บค่าใช้จ่ายเพิ่มเติม
- **จองทัวร์พร้อมชำระเงินมัดจำ ท่านละ 10,000 บาท ต่อคน / วันหยุดยาว 15,000 บาท ต่อคน ส่วนที่เหลือชำระทันทีก่อนการเดินทางไม่น้อยกว่า 31 วัน มิฉะนั้นถือว่าท่านยกเลิกการเดินทางโดยอัตโนมัติ (ช่วงวันหยุดยาวหรือวันหยุดเทศกาล ควรชำระก่อนเดินทางไม่น้อยกว่า 35 วัน) และ โปรแกรมทัวร์ราคาพิเศษต้องชำระค่าทัวร์เต็มจำนวน 100% เท่านั้น**
- โรงแรมที่ระบุในรายการทัวร์เป็นเพียงโรงแรมที่นำเสนอเบื้องต้นเท่านั้น ซึ่งอาจมีการเปลี่ยนแปลง แต่โรงแรมที่เข้าพักจะเป็นระดับเดียวกันตามมาตรฐานโรงแรมประเทศจีน
- ท่านที่ต้องออกบัตรโดยสารภายในประเทศ (ตัวเครื่องบิน, รถทัวร์, รถไฟ) กรุณาสอบถามเจ้าหน้าที่ทุกครั้งก่อนทำการออกบัตรโดยสาร เนื่องจากสายการบินอาจมีการปรับเปลี่ยนไฟล์ต์หรือเวลาบินโดยไม่แจ้งล่วงหน้า การแนะนำจากเจ้าหน้าที่เป็นเพียงคำแนะนำเบื้องต้นเท่านั้น
- โปรแกรมที่มีการเดินทางด้วยรถไฟความเร็วสูง อาจมีการสลับปรับเปลี่ยนสถานีต้นทางหรือปลายทาง หากตัวรถไฟรอบที่ระบุในโปรแกรมเต็มหรือไม่สามารถจองได้ กรณีเปลี่ยนแปลงผู้เดินทางจะต้องทำการออกตั๋วใหม่เท่านั้น ไม่สามารถเปลี่ยนชื่อผู้เดินทางได้ทุกกรณี
- หากเป็นเที่ยวบินแบบเหมาลำ (Charter Flight) กรณียกเลิกการเดินทาง ไม่สามารถคืนค่าตัวเครื่องบินได้ทุกกรณี
- โปรแกรมทัวร์ไม่รวมค่าวีซ่า บริษัทฯ ขอสงวนสิทธิ์ไม่คืนค่าวีซ่าทุกกรณี เนื่องจากรัฐบาลไทย-จีน ประกาศยกเลิกวีซ่า(ตั้งแต่ 01 มี.ค. 67 เป็นต้นไป) หากมีการเปลี่ยนแปลงจะยึดตามเงื่อนไขทำรายการ
- **ข้อความสำคัญ! พาสปอร์ตต้องมีอายุการใช้งาน ไม่ต่ำกว่า 6 เดือน นับจากวันที่เดินทางกลับเข้าประเทศไทย และมีหน้าว่างสำหรับลงตราประทับวีซ่า รวมทั้งประทับตราเข้า-ออกประเทศอย่างน้อย 2 หน้าเต็ม และบริษัทฯ รับผิดชอบผู้มีโอกาสเดินทางเพื่อท่องเที่ยวเท่านั้น (บริษัทฯ จะไม่รับผิดชอบหากหนังสือเดินทางมีอายุต่ำกว่า 6 เดือน และทำให้ไม่สามารถเดินทางได้) หมายเหตุ : ในกรณีเด็กอายุต่ำกว่า 6 ปี เดินทางพร้อมญาติโดยไม่มีบิดาหรือมารดา ต้องใช้สูติบัตรตัวจริงติดตัวไปด้วย และสำหรับผู้เดินทางที่มีอายุต่ำกว่า 18 ปี และไม่ได้เดินทางกับบิดาหรือมารดา ต้องมีหนังสือยินยอมให้บุตรเดินทางไปต่างประเทศจากบิดาหรือมารดา ที่ออกให้โดยสำนักงานเขตหรือที่ว่าการอำเภอเท่านั้น โดยให้นำติดตัวไปด้วย**

วันแรก ทำอากาศยานนานาชาติสุวรรณภูมิ – ทำอากาศยานนานาชาติเซินเจิ้นเป๋ออัน
ทำอากาศยานนานาชาติต้าเหลียนโจวชุยจื่อ  (-/-)

- 09.00 น.** คณะพร้อมกันที่ **ทำอากาศยานนานาชาติสุวรรณภูมิ** อาคารผู้โดยสารขาออกระหว่างประเทศ ชั้น 4 เคาน์เตอร์สายการบิน **China Southern Airlines (CZ)**  中国南方航空 CHINA SOUTHERN AIRLINES
- เจ้าหน้าที่ให้การต้อนรับและอำนวยความสะดวกในการเช็คอิน(กระเป๋าสัมภาระโหลดใต้ท้องเครื่องท่านละ 1 ใบ น้ำหนักไม่เกิน 23 กิโลกรัม ถู้อื่นเครื่องใต้ 1 ใบ น้ำหนักไม่เกิน 8 กิโลกรัม และกระเป๋าสัมภาระที่โหลดใต้ท้องเครื่องจะถูกส่งตรงไปยังสนามบินปลายทางเมืองต้าเหลียน)
- 12.20 น.** ออกเดินทางสู่ **เมืองเซินเจิ้น** ประเทศจีน โดยสายการบิน **China Southern Airlines** เที่ยวบินที่ **CZ8076** มีบริการอาหารบนเครื่องบิน (รูปแบบอาหารอาจปรับเปลี่ยนเป็นอาหารร้อน หรือ **Snack Box** ตามความเหมาะสมและข้อกำหนดของแต่ละสายการบิน โดยไม่อาจแจ้งให้ทราบล่วงหน้า)
- 16.10 น.** เดินทางถึง **ทำอากาศยานนานาชาติเซินเจิ้นเป๋ออัน (SZX)** (เวลาเร็วกว่าประเทศไทย 1 ชั่วโมง เพื่อสะดวกในการนัดหมายกรุณาปรับเวลาให้ตรงกับเวลาท้องถิ่น)...หลังผ่านขั้นตอนการเปลี่ยนเที่ยวบินภายในประเทศแล้ว นำท่านพักผ่อนตามอัธยาศัยภายในสนามบินเพื่อรอต่อเครื่องไปยังเมืองต้าเหลียน ในเที่ยวบินถัดไป
- 20.00 น.** ออกเดินทางสู่ **เมืองต้าเหลียน** ประเทศจีน โดยสายการบิน **China Southern Airlines** เที่ยวบินที่ **CZ6328** มีบริการอาหารบนเครื่องบิน (รูปแบบอาหารอาจปรับเปลี่ยนเป็นอาหารร้อน หรือ **Snack Box** ตามความเหมาะสมและข้อกำหนดของแต่ละสายการบิน โดยไม่อาจแจ้งให้ทราบล่วงหน้า)
- 23.35 น.** เดินทางถึง **ทำอากาศยานนานาชาติต้าเหลียนโจวชุยจื่อ (DLC)** หลังผ่านพิธีการตรวจคนเข้าเมืองแล้ว ยินดีต้อนรับท่านสู่ **เมืองต้าเหลียน** เป็นเมืองท่าชายทะเลที่สำคัญทางตอนเหนือของประเทศจีน ตั้งอยู่ในมณฑลเหลียวหนิง โดดเด่นด้วยบรรยากาศเมืองตากอากาศที่สะอาดสวยงาม และมีอากาศเย็นสบายตลอดทั้งปี นำท่านรับกระเป๋าสัมภาระและเดินทางเข้าสู่ที่พัก
- ที่พัก**  **XIN WEN YUAN HOTEL** หรือเทียบเท่า ระดับ 4 ดาว

วันที่สอง จัตุรัสชิงไห่ – อ่าวหลิงเจียววาน – สวนสาธารณะซิลเวอร์บีช – หาดผู้เจียวจง
(ชมพระอาทิตย์ตกดิน)  (เช้า/กลางวัน/เย็น)

เช้า  **รับประทานอาหารเช้า ณ ห้องอาหารของโรงแรม (1)**

นำท่านเดินทางสู่ **จัตุรัสชิงไห่ (Xinghai Square)** จัตุรัสกลางเมืองริมทะเลที่ใหญ่ที่สุดของประเทศจีน ซึ่งสร้างขึ้นเพื่อเฉลิมฉลองในโอกาสครบรอบ 100 ปีแห่งการก่อตั้งเมืองต้าเหลียน ภายในบริเวณจัตุรัสแห่งนี้ ท่านสามารถเพลิดเพลินกับทัศนียภาพอันงดงามตระการตาของทะเล

เหลืออง มองเห็นสะพานข้ามอ่าวชิงไห่ที่ทอดยาวและเส้นขอบฟ้าของเมืองต้าเหลียนได้อย่างเต็มตา ที่นี้จึงเป็นสถานที่พักผ่อนยอดนิยมของผู้คนท้องถิ่น และเป็นหนึ่งในจุดชมทัศนียภาพริมชายฝั่งที่สวยงามและโรแมนติกที่ไม่ควรพลาด



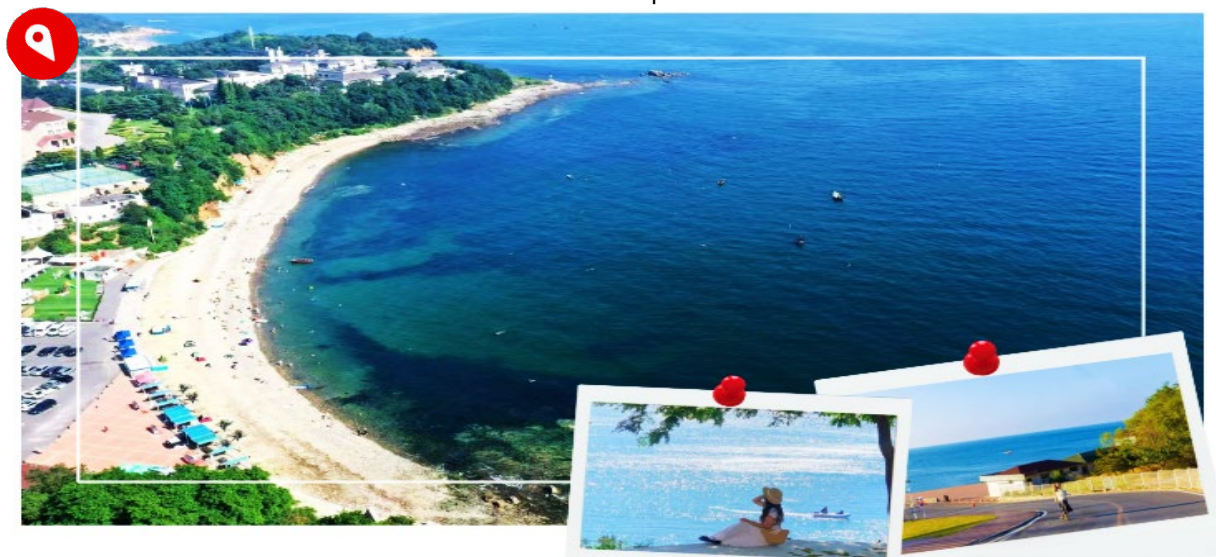
นำท่านเดินทางสู่ **อ่าวหลังเจียววาน** เป็นจุดชมวิวยามเย็นที่มีชื่อเสียงของเมืองต้าเหลียน โดดเด่นด้วยแนวชายฝั่งที่ทอดยาว น้ำทะเลสีฟ้าสดใส และทัศนียภาพของโขดหินที่ถูกกัดเซาะโดยคลื่นทะเลตลอดเวลา บริเวณนี้เหมาะสำหรับการเดินเล่นพักผ่อน สูดอากาศบริสุทธิ์ และถ่ายภาพวิวยามเย็นแบบพาโนรามา โดยมีไฮไลต์คือกลุ่มอาคารสไตล์ยุโรป และประการการโบราณของหมู่บ้านประมงที่ตั้งตระหง่านอยู่ฝั่งตรงข้ามอ่าว สวยงามราวกับภาพวาดสีน้ำมันขนาดยักษ์ริมชายฝั่ง นอกจากนี้อ่าวหลังเจียววานยังสะท้อนให้เห็นถึงลักษณะภูมิประเทศชายฝั่งของคาบสมุทรเหลียวตง ซึ่งเป็นพื้นที่สำคัญทางภูมิศาสตร์และการเดินเรือของจีนมาอย่างยาวนาน



กลางวัน 101 รับประทานอาหารกลางวัน ณ ภัตตาคาร (2)

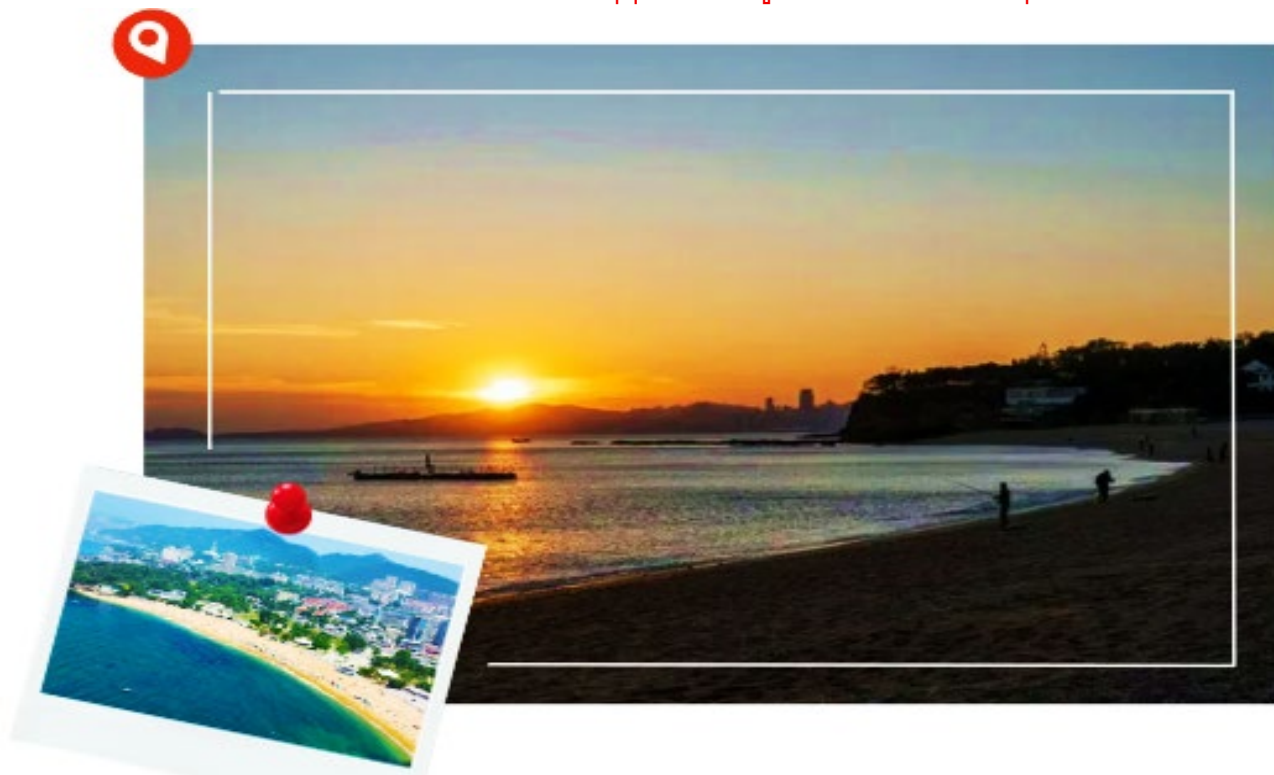
นำท่านเดินทางสู่ **สวนสาธารณะซิลเวอร์บีช (Yinshatan Park)** เป็นหนึ่งในจุดชมวิวยามเย็นที่สวยงามและเจียบสงบ บนเส้นทางถนนเลียบชายฝั่งทางตอนใต้ของเมืองต้าเหลียน ชายหาดแห่งนี้มีจุดเด่นตรงเม็ดทรายละเอียดที่ส่องประกายระยิบระยับสีเงินยามต้องแสงแดดอย่างสวยงาม นอกจากนี้ในยามที่น้ำลด ทัศนียภาพจะแปรเปลี่ยนเป็นแนวโขดหินธรรมชาติ

รูปทรงแปลกตากระจัดกระจายอยู่ริมชายฝั่ง ตัดกับผืนน้ำทะเลสีครามและฉากหลังอันอลังการของสะพานข้ามทะเลอ่าวชิงไห่ ทำให้ที่นี่กลายเป็นจุดถ่ายภาพยอดฮิตสไตล์มินิมอล



นำท่านเดินทางสู่ **หาดผู้เจียวจง (ชมพระอาทิตย์ตกดิน)** หรือสวนสาธารณะผู้เจียวจง ชายหาดรูปพระจันทร์เสี้ยวอันงดงามทางตอนใต้ของเมืองต้าเหลียน ที่นี่ได้รับการยกย่องว่าเป็นหนึ่งในจุดชมพระอาทิตย์ตกดินที่ได้รับความนิยมของเมืองต้าเหลียน ให้ท่านได้อิสระเดินรับลมทะเลชิล ๆ ชมวิวโขดหินและทิวเขา ผ่อนคลายไปกับทัศนียภาพอันน่าอัศจรรย์ยามท้องฟ้าเปลี่ยนสีสะท้อนผืนน้ำระยิบระยับ เกิดเป็นภาพแสงสุดท้ายของวันที่แสนประทับใจ

หมายเหตุ : การชมพระอาทิตย์ตกดินขึ้นอยู่กับสภาพอากาศและสภาพแวดล้อมในแต่ละวัน หากมีเมฆ ฝน หมอก หรือปัจจัยทางธรรมชาติอื่นๆ ที่ส่งผลต่อทัศนวิสัยอาจไม่สามารถชมพระอาทิตย์ตกได้อย่างชัดเจน ทั้งนี้ถือเป็นเหตุสุดวิสัยที่อยู่นอกเหนือการควบคุมของบริษัทฯ



เย็น 101 รับประทานอาหารเย็น ณ ภัตตาคาร (3)
ที่พัก XIN WEN YUAN HOTEL หรือเทียบเท่า ระดับ 4 ดาว

วันที่สาม Venice Water City – ถนนก้งตงสายที่ 5 – พิพิธภัณฑ์ศิลปะต้าเหลียน (ชมบริเวณ
ภายนอก) – ถนนสไตส์รัสเซีย – ถ่ายภาพทรางสาย 201 – ถนนคนเดินดงกวน
101 (เช้า/กลางวัน/เย็น)

เช้า 101 รับประทานอาหารเช้า ณ ห้องอาหารของโรงแรม (4)

นำท่านเดินทางสู่ **เวนิสตะวันออก (Dalian Oriental Venice Water City)** แลนด์มาร์กตากอากาศสุดโรแมนติกที่จำลองบรรยากาศเมืองเวนิสในอิตาลีมาไว้ใจกลางเมืองต้าเหลียนโครงการนี้เป็นส่วนหนึ่งของการพัฒนาพื้นที่ริมน้ำเมืองต้าเหลียนให้กลายเป็นศูนย์กลางการท่องเที่ยวและการพักผ่อนสมัยใหม่ โดดเด่นด้วยคลองน้ำที่ทอดยาวรายล้อมด้วยอาคารสถาปัตยกรรมสไตล์ยุโรปและสะพานหินโค้ง ชมเรือกอนโดลาที่ล่องไปตามลำคลองพร้อมฟังเพลงสุดโรแมนติก (หมายเหตุ : โปรแกรมทัวร์นี้ไม่รวมค่าบริการล่องเรือกอนโดลา ท่านละ 68 หยวน)



นำท่านเดินทางสู่ **ถนนก้งตงสายที่ 5** แลนด์มาร์กทะเลแห่งใหม่ของเมืองต้าเหลียน เป็นจุดเดินเล่นและถ่ายภาพยอดนิยม โดดเด่นด้วยมุมมองมหาชน ถ่ายภาพยามที่เรือสำราญและเรือสินค้าขนาดยักษ์แล่นผ่านช่องว่างระหว่างตึกสูงทั้งสองฝั่ง จะมองเห็นภาพเรือขนาดใหญ่เคลื่อนผ่านแนวถนนอย่างสวยงาม ปัจจุบันที่แห่งนี้ได้รับการพัฒนาให้เป็นศูนย์กลางธุรกิจและการท่องเที่ยวริมทะเลสมัยใหม่ผสมผสานบรรยากาศเมืองท่าเข้ากับสถาปัตยกรรมร่วมสมัยได้อย่างลงตัว



นำท่านเดินทางสู่ **พิพิธภัณฑ์ศิลปะต้าเหลียน(ชมบริเวณภายนอก)** อาคารสถาปัตยกรรมสไตล์ยุโรปอายุกว่าร้อยปีสร้างขึ้นในปีค.ศ. 1902 โดยสถาปนิกชาวโปแลนด์ โดดเด่นด้วยหลังคาทรงสูง ผนังอิฐสีแดงสไตล์กอธิก รูปลักษณะภายนอกได้รับการตกแต่งอย่างวิจิตรจนดูคล้ายกับ "บ้านสไตล์กระท่อมในนิทานของแอนเดอร์เซน" และยังเป็นสถาปัตยกรรมต้นแบบที่คล้ายกับตึกแฝดในฉางกั๋ว เรื่องยอดนักสืบจิ๋ว โคนันอีกด้วย อิสระให้ท่านเก็บภาพสวยๆตามอัธยาศัย



กลางวัน **📍 รับประทานอาหารกลางวัน ณ ภัตตาคาร (5)**

บ่าย นำท่านเดินทางสู่ **ถนนสไตล์รัสเซีย (Russian Style Street)** ถนนสายประวัติศาสตร์ที่โดดเด่นด้วยอาคารสถาปัตยกรรมแบบรัสเซียหลากสีสันตลอดสองข้างทาง ให้ความรู้สึกราวกับกำลังเดินอยู่ในเมืองเล็กๆ แห่งยุโรปตะวันออก เนื่องจากเมืองต้าเหลียนเคยอยู่ภายใต้อิทธิพลของรัสเซียในช่วงปลายศตวรรษที่ 19 จึงยังคงหลงเหลือร่องรอยทางสถาปัตยกรรมและวัฒนธรรมจนถึงทุก

วันนี้ ภายในถนนคนเดินแห่งนี้มีร้านค้าแฟชั่นสไตล์เก๋ๆ รวมไปถึงร้านขายของที่ระลึกยอดนิยม อาทิ ตุ๊กตาแม่ลูกดก และช็อกโกแลตจากรัสเซีย ให้ท่านได้เลือกซื้อเป็นของฝากตามอัธยาศัย

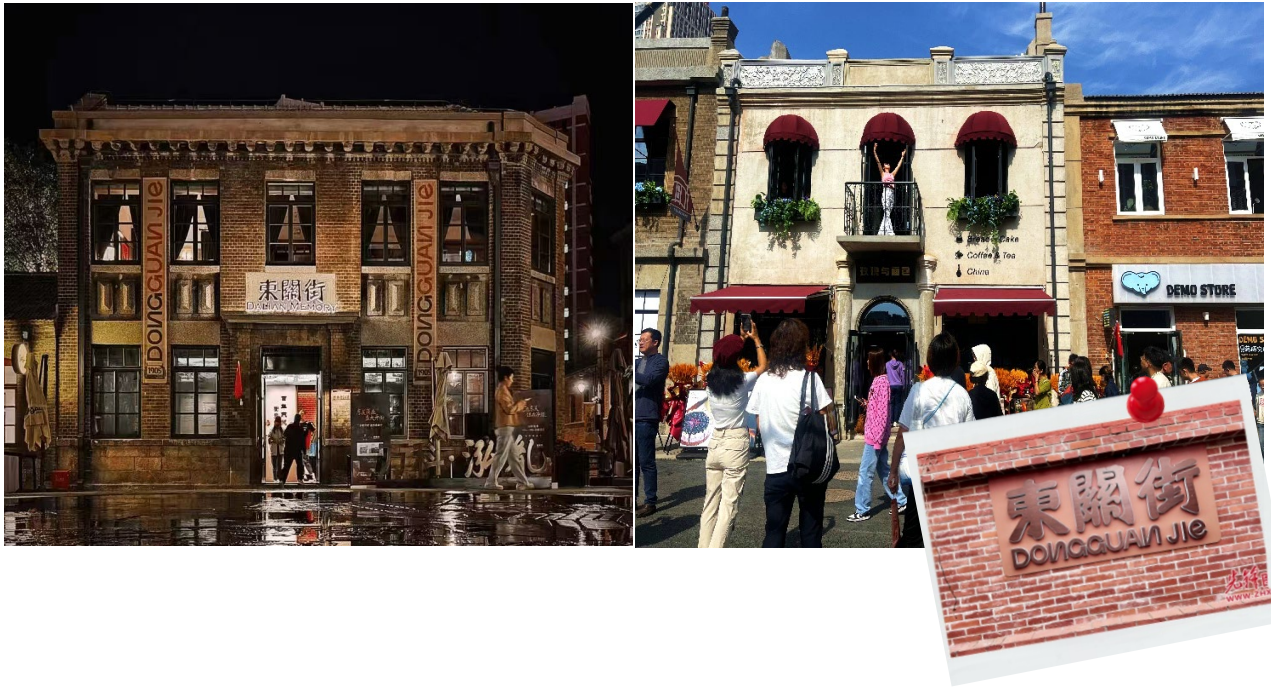


จากนั้นแวะเก็บภาพ **รถรางสาย 201** หนึ่งในสัญลักษณ์สำคัญของเมืองต้าเหลียน ที่ยังคงเปิดให้บริการมาจนถึงปัจจุบัน และเป็นส่วนหนึ่งของระบบรถรางต้าเหลียนที่เริ่มให้บริการมาตั้งแต่ปี ค.ศ. 1909 นับเป็นหนึ่งในระบบรถรางที่เก่าแก่ที่สุดของประเทศจีนที่ยังคงใช้งานอยู่ในปัจจุบัน อีกทั้งบางขบวนยังได้รับการอนุรักษ์รูปแบบคลาสสิกดั้งเดิมไว้เป็นอย่างดี ทำให้บรรยากาศของเมืองแห่งนี้ยังคงอบอวลด้วยกลิ่นอายย้อนยุคอันเป็นเอกลักษณ์ เป็นเสน่ห์ที่หาได้ยากในปัจจุบัน



นำท่านเดินทางสู่ **ถนนคนเดินตงกวน (Dongguan Street)** ย่านประวัติศาสตร์เก่าแก่ของเมืองต้าเหลียนที่มีอายุกว่าร้อยปี ซึ่งเคยเป็นศูนย์กลางการค้าและชุมชนชาวจีนที่คึกคักในช่วงทศวรรษ 1920–1930 ปัจจุบันได้รับการบูรณะและอนุรักษ์ให้คงเสน่ห์ของสถาปัตยกรรมดั้งเดิม ภายในย่านนี้เต็มไปด้วยร้านอาหารท้องถิ่น ร้านขนมพื้นเมือง และร้านจำหน่ายของฝาก ให้ท่าน

ได้เดินเล่นเลือกซื้อสินค้าตามอัธยาศัย พร้อมสัมผัสบรรยากาศและวิถีชีวิตของชาวเมืองอย่างใกล้ชิด สะท้อนเอกลักษณ์และวัฒนธรรมท้องถิ่นอันเป็นเสน่ห์ของเมืองต้าเหลียนได้เป็นอย่างดี



เย็น **📍 รับประทานอาหารเย็น ณ ภัตตาคาร (6) พิเศษ! เมนูเกี้ยวสไตส์ต้าเหลียน**
ที่พัก **🏨 XIN WEN YUAN HOTEL หรือเทียบเท่า ระดับ 4 ดาว**

วันที่สี่ เมืองตานตง – สะพานขาดแม่น้ำยาลู่ – ล่องเรือแม่น้ำยาลู่ – พิพิธภัณฑ์สงครามเกาหลีดานตง – ถนนอันตง **📍 (เช้า/กลางวัน/เย็น)**

เช้า **📍 รับประทานอาหารเช้า ณ ห้องอาหารของโรงแรม (7)**

นำท่านเดินทางสู่ **เมืองตานตง** (ใช้เวลาเดินทางประมาณ 3.5 ชั่วโมง) เป็นเมืองชายแดนที่ใหญ่ที่สุดของประเทศจีน ตั้งอยู่ตรงข้ามกับเมืองซินอียูจู่ ของประเทศเกาหลีเหนือ โดยมีเพียงแม่น้ำยาลู่กั้นกลางเท่านั้น เมืองแห่งนี้ขึ้นชื่อเรื่องความสะอาด บรรยากาศริมน้ำที่ร่มรื่น และการผสมผสานทางวัฒนธรรมที่หลากหลาย ทั้งจีน เกาหลีเหนือ และเกาหลีใต้ ได้อย่างลงตัว

นำท่านเดินทางสู่ **สะพานขาดแม่น้ำยาลู่** สะพานเหล็กแห่งประวัติศาสตร์ที่ทอดตัวข้ามแม่น้ำยาลู่เชื่อมระหว่างจีนและเกาหลีเหนือ สัมผัสร่องรอยความทรงจำจากยุคสงครามเกาหลี (ในปี ค.ศ. 1950) ที่ฝั่งเกาหลีเหนือถูกเครื่องบินรบสหรัฐฯ ทิ้งระเบิดทำลายจนขาดสะบั้น เหลือทิ้งไว้เพียงโครงสร้างเหล็กสีช่วงของทางฝั่งจีนที่ยังคงยืนหยัดอย่างมั่นคง ให้ท่านได้ชมรอยสะเทือนระเบิดประวัติศาสตร์ แนะนำให้ท่านพกกล้องส่องทางไกล เพื่อชมทัศนียภาพฝั่งเมืองซินอียูจู่ ประเทศเกาหลีเหนือ จากระยะไกล

๑



นำท่าน **ล่องเรือแม่น้ำยาลู่** ชมวิวชายแดนจีน-เกาหลีเหนือบนผืนน้ำของแม่น้ำยาลู่ สายน้ำสำคัญที่เป็นเส้นแบ่งพรมแดนธรรมชาติระหว่างสองประเทศ ให้ท่านได้ชื่นชมความแตกต่างอย่างสุดซึ้งระหว่างความเจริญรุ่งเรืองของตึกสูงระฟ้าฝั่งเมืองตานตงของจีน กับวิถีชีวิตดั้งเดิมอันเรียบง่ายของเมืองซินอียู ฝั่งประเทศเกาหลีเหนือ ให้ท่านได้บันทึกภาพบรรยากาศทิวทัศน์ทั้งสองฟากฝั่ง ซึ่งถือเป็นอีกหนึ่งไฮไลต์แห่งความทรงจำที่ไม่ควรพลาดในทริปนี้

หมายเหตุ : โปรแกรมล่องเรือแม่น้ำยาลู่ อาจมีการเปลี่ยนแปลงหรือยกเลิกโดยไม่ต้องแจ้งให้ทราบล่วงหน้าขึ้นอยู่กับสภาพอากาศ ระดับน้ำ กระแสน้ำ ความปลอดภัยในการเดินเรือ หรือประกาศจากหน่วยงานที่เกี่ยวข้อง ทั้งนี้บริษัทฯ ขอสงวนสิทธิ์ในการปรับเปลี่ยนรายการท่องเที่ยวตามความเหมาะสมโดยคำนึงถึงประโยชน์และความปลอดภัยของผู้เดินทางเป็นสำคัญ

๑



กลางวัน ๑๐ | รับประทานอาหารกลางวัน ณ ภัตตาคาร (8)

ป้าย

นำท่านเดินทางสู่ **พิพิธภัณฑสถานสงครามเกาหลีตานตง** หรือชื่ออย่างเป็นทางการว่า หออนุสรณ์สงครามต่อต้านการรุกรานของสหรัฐฯและช่วยเหลือเกาหลี (Memorial of the War to Resist US Aggression and Aid Korea) เป็นพิพิธภัณฑสถานอย่างเป็นทางการเพียงแห่งเดียวในประเทศจีนที่จัดแสดงเรื่องราวเกี่ยวกับสงครามเกาหลีอย่างเต็มรูปแบบ สร้างขึ้นเพื่อรำลึกถึงบทบาทของกองทัพอาสาประชาชนจีนในช่วงสงครามเกาหลีระหว่างปี ค.ศ. 1950–1953 ภายในจัดแสดงภาพถ่าย เอกสารทางประวัติศาสตร์ อาวุธยุทโธปกรณ์ เครื่องแบบทหาร และแบบจำลองเหตุการณ์สำคัญต่าง ๆ ที่เกิดขึ้นในช่วงสงคราม นอกจากนี้บริเวณโดยรอบยังเป็นจุดชมวิวที่สามารถมองเห็นแม่น้ำยาลู่และพื้นที่ชายแดนจีน–เกาหลีเหนือได้อย่างสวยงาม ถือเป็นสถานที่สำคัญที่ให้ผู้มาเยือนได้เรียนรู้ประวัติศาสตร์ร่วมสมัยของภูมิภาคเอเชียตะวันออกเฉียงเหนือ



นำท่านเดินทางสู่ **ถนนคนเดินอันตง** ย่านท่องเที่ยวและถนนคนเดินในร่มสุดคึกคักที่เนรมิตบรรยากาศย้อนยุคของเมืองตานตงในช่วงทศวรรษ 1920-1930 มาไว้ให้ท่านได้สัมผัส ตระการตากับการตกแต่งสไตล์เซียงไฮ้-มินกั๋วโบราณ ป้ายร้านค้าเขียนพู่กันจีน และรถลากโบราณที่ชวนให้ย้อนเวลากลับสู่อดีต อิสระให้ท่านเลือกชิมอาหารท้องถิ่นรสเลิศ อาทิ มูนจื้อ ขนมต็อกพื้นเมือง และอาหารทะเลที่มีให้เลือกมากมายตลอดสองข้างทาง



เย็น
ที่พัก

📍 รับประทานอาหารเย็น ณ ภัตตาคาร (9) พิเศษ! เมนูปิ้งย่าง

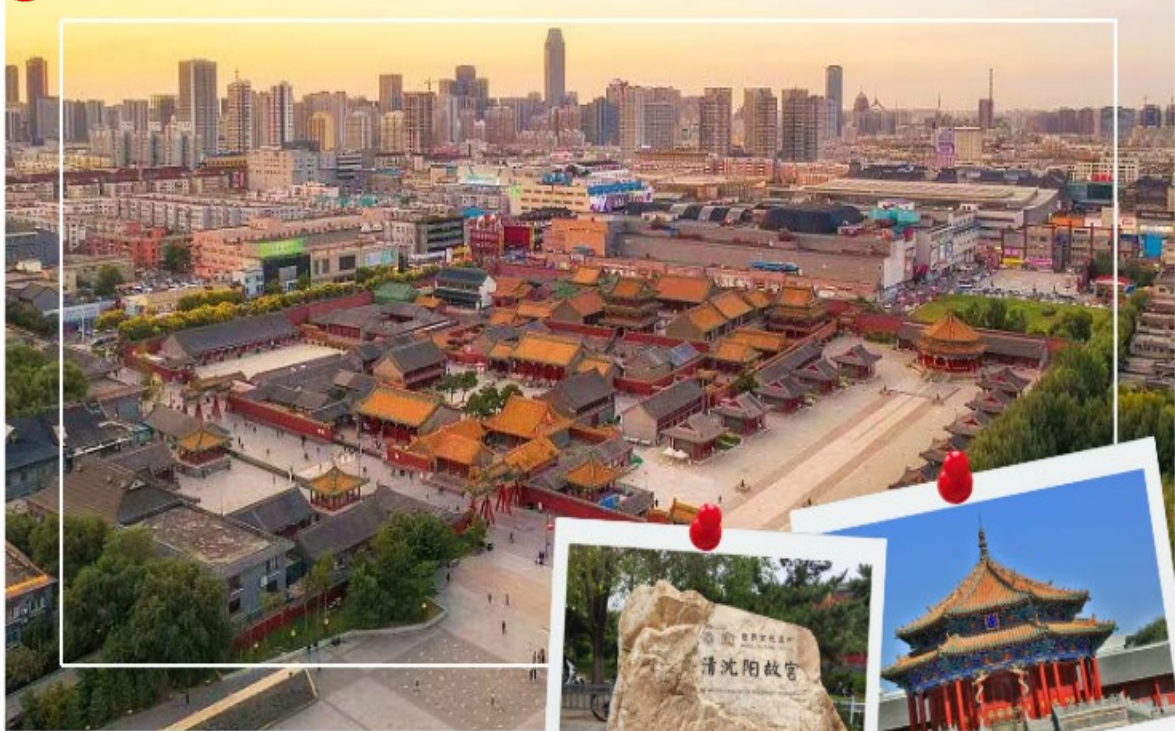
🏨 HOLIDAY INN EXPRESS HOTEL หรือเทียบเท่า ระดับ 4 ดาว

วันที่ห้า เมืองเสิ่นหยาง – พระราชวังเสิ่นหยางกู่กง – คฤหาสน์จอมพลตระกูลจาง – ถนนคนเดิน
เหล่าเป่ยซื่อ 📍(เช้า/กลางวัน/เย็น)

เช้า 📍 รับประทานอาหารเช้า ณ ห้องอาหารของโรงแรม (10)

นำท่านเดินทางสู่ **เมืองเสิ่นหยาง** (ใช้เวลาเดินทางประมาณ 3 ชั่วโมง) เป็นเมืองเอกและเมืองที่ใหญ่ที่สุดของมณฑลเหลียวหนิง ซึ่งตั้งอยู่ทางภาคตะวันออกเฉียงเหนือของประเทศจีน ถือเป็นศูนย์กลางทางเศรษฐกิจ วัฒนธรรม และอุตสาหกรรมที่สำคัญที่สุดของภูมิภาค โดยเมืองแห่งนี้มีประวัติศาสตร์อันยาวนานกว่า 2,000 ปี และเคยเป็นราชธานีแห่งแรกของราชวงศ์ซิง จึงทำให้เสิ่นหยางกลายเป็นเมืองที่เต็มไปด้วยมรดกทางประวัติศาสตร์และอารยธรรมโบราณอันทรงคุณค่า

นำท่านเดินทางสู่ **พระราชวังเสิ่นหยางกู่กง** หรือ พระราชวังมุกเดน โบราณสถานอันทรงคุณค่าที่ได้รับการขึ้นทะเบียนให้เป็น มรดกโลกโดยองค์การยูเนสโกเมื่อปี ค.ศ. 2004 ซึ่งเป็นหนึ่งในพระราชวังหลวงที่ได้รับการอนุรักษ์ไว้อย่างสมบูรณ์ที่สุดในประเทศจีน พระราชวังแห่งนี้เริ่มสร้างขึ้นในปี ค.ศ. 1625 โดยจักรพรรดิหฺงูรฮาซี เพื่อเป็นราชธานีแห่งแรกของชาวแมนจูผู้สถาปนาราชวงศ์ซิง ด้วยสถาปัตยกรรมที่มีเอกลักษณ์เฉพาะตัวผสมผสานระหว่าง 3 ชนเผ่า ได้แก่ แมนจู มองโกล และฮั่น เข้าด้วยกันอย่างวิจิตร



กลางวัน 101 รับประทานอาหารกลางวัน ณ ภัตตาคาร (11)

ป้าย นำท่านเดินทางสู่ **คฤหาสน์จอมพลตระกูลจาง** หรืออดีตบ้านพักของจอมพลจางเสวียเหลียง บุคคลสำคัญในประวัติศาสตร์จีนยุคใหม่ คฤหาสน์แห่งนี้สร้างขึ้นในปีค.ศ.1914 โดดเด่นด้วยสถาปัตยกรรมที่เป็นเอกลักษณ์ ตั้งแต่หมู่อาคารบ้านเรือนโบราณแบบจีนดั้งเดิม ไปจนถึงอาคารสไตล์โรมันและตึกสไตล์ยุโรปโบราณที่สวยงามและวิจิตร อีสระให้ท่านได้สัมผัสบรรยากาศความหรูหราคลาสสิกในอดีต เดินชมบรรยากาศโดยรอบของบ้านตระกูลผู้ทรงอิทธิพลที่สุด



นำท่านเดินทางสู่ **ถนนคนเดินเหล่าเป่ย์ซื่อ** แลนด์มาร์กวัฒนธรรมพื้นเมืองที่มีประวัติศาสตร์เคียงคู่เมืองเส้นหยางมายาวนาน และย่านนี้ได้รับการเนรมิตและปรับปรุงโฉมใหม่ให้กลายเป็นถนนคนเดินกึ่งย้อนยุคสไตล์จีนโบราณ ตัวถนนโอบล้อมไปด้วยสถาปัตยกรรมสไตล์ราชวงศ์ชิง และบ้านเรือนโบราณ ตลอดสองข้างทางและตรอกซอกซอยเต็มไปด้วยร้านอาหารริมทางท้องถิ่น แมงจู้ ขนมโบราณ และการแสดงทางวัฒนธรรมที่เปิดให้ชมฟรีตลอดเส้นทาง



เย็น **📍** รับประทานอาหารเย็น ณ ภัตตาคาร (12) พิเศษ! เมนูอาหารซีฟู้ด
ที่พัก **🏨** HOLIDAY INN EXPRESS HOTEL หรือเทียบเท่า ระดับ 4 ดาว

วันที่หก **📍** จัตุรัสโบสถ์เซียวหนาน (ชมบริเวณภายนอก) **📍**(เช้า/กลางวัน/-)
ทำอากาศยานนานาชาติเสิ่นหยางเถาเซียน – ทำอากาศยานนานาชาติเซินเจิ้นเป๋ออัน

เช้า **📍** รับประทานอาหารเช้า ณ ห้องอาหารของโรงแรม (13)

นำท่านเดินทางสู่ **จัตุรัสโบสถ์เซียวหนาน (ชมบริเวณภายนอก)** หนึ่งในแลนด์มาร์กทางวัฒนธรรมและสถาปัตยกรรมที่สำคัญของเมืองเสิ่นหยาง โบสถ์คาทอลิกสไตล์โกธิก ตัวอาคารสร้างขึ้นด้วยอิฐสีเทาเข้มและหินแกรนิต โดดเด่นด้วยหอคอยคู่ยอดแหลมสูงตระหง่าน และหน้าต่างกระจกสี ลวดลายกุหลาบขนาดใหญ่ สถาปัตยกรรมสุดอลังการนี้จะให้ความรู้สึกราวกับว่าท่านกำลังยืนอยู่ใจกลางทวีปยุโรป อิสระให้ท่านเก็บภาพบรรยากาศโดยรอบของโบสถ์แห่งนี้



กลางวัน **📍** รับประทานอาหารกลางวัน **แบบเซตบ็อกซ์เบอร์เกอร์ (14)**

ได้เวลาอันสมควร นำท่านเดินทางสู่ **ทำอากาศยานนานาชาติเสิ่นหยางเถาเซียน** นำท่านเช็คอิน ณ เคาน์เตอร์สายการบิน **China Southern Airlines (CZ)** (กระเป๋าสัมภาระโหลดใต้ท้องเครื่องท่านละ 1 ใบ น้ำหนักไม่เกิน 23 กิโลกรัม ถู้อขึ้นเครื่องใต้ 1 ใบ น้ำหนักไม่เกิน 8 กิโลกรัม และกระเป๋าสัมภาระที่โหลดใต้ท้องเครื่องจะถูกส่งตรงไปยังสนามบินปลายทางทำอากาศยานนานาชาติสุวรรณภูมิ)

- 15.00 น. ออกเดินทางสู่ **เมืองเซินเจิ้น** ประเทศจีน โดยสายการบิน **China Southern Airlines** เที่ยวบินที่ **CZ6303** มีบริการอาหารบนเครื่องบิน (รูปแบบอาหารอาจปรับเปลี่ยนเป็นอาหารร้อน หรือ **Snack Box** ตามความเหมาะสมและข้อกำหนดของแต่ละสายการบิน โดยไม่อาจแจ้งให้ทราบล่วงหน้า)
- 18.45 น. เดินทางถึง **ท่าอากาศยานนานาชาติเซินเจิ้นเป่าอัน** (SZX)...หลังผ่านขั้นตอนการเปลี่ยนเที่ยวบินภายในประเทศแล้ว นำท่านพักผ่อนตามอัธยาศัยภายในสนามบินเพื่อรอต่อเครื่องไปยังประเทศไทย ในเที่ยวบินถัดไป
- 22.55 น. ออกเดินทางสู่ **ประเทศไทย** โดยสายการบิน **China Southern Airlines** เที่ยวบินที่ **CZ8157** มีบริการอาหารบนเครื่องบิน (รูปแบบอาหารอาจปรับเปลี่ยนเป็นอาหารร้อน หรือ **Snack Box** ตามความเหมาะสมและข้อกำหนดของแต่ละสายการบิน โดยไม่อาจแจ้งให้ทราบล่วงหน้า)

วันที่เจ็ด ท่าอากาศยานนานาชาติสุวรรณภูมิ



01.40 น. เดินทางถึง **ท่าอากาศยานนานาชาติสุวรรณภูมิ** โดยสวัสดิภาพพร้อมความประทับใจ

พิเศษ !! โปรแกรมทัวร์นี้ไม่เข้าร้านค้าของทางรัฐบาล

หมายเหตุ : โปรแกรมอาจมีการสลับวันหรือเปลี่ยนแปลงไปตามความเหมาะสมโดยไม่แจ้งให้ทราบล่วงหน้าขึ้นอยู่กับสถานการณ์ท้องถิ่น สถานที่ท่องเที่ยว เทศกาล หรือ สภาพอากาศ ณ เวลานั้น ทั้งนี้การเปลี่ยนแปลงทางบริษัทจะคำนึงถึงประโยชน์และความปลอดภัยของท่านเป็นหลักสำคัญ



อัตราค่าบริการนี้รวม

- ✘ ค่าตัวเครื่องบินชั้นประหยัดประเภทกรู๊ป เดินทางไป-กลับพร้อมคณะ (กระเป๋าสัมภาระโหลดใต้ท้องเครื่องท่านละ 1 ใบ น้ำหนักไม่เกิน 23 กิโลกรัม และ ถูขึ้นเครื่องได้ 1 ใบ น้ำหนักไม่เกิน 8 กิโลกรัม)
- 🚩 ค่าโรงแรมที่พักตามที่ระบุในรายการทัวร์
- 🍽️ ค่าอาหารตามที่ระบุในรายการทัวร์ (ขอสงวนสิทธิ์การสลับมื้ออาหาร หรือ เปลี่ยนแปลงเมนูอาหารตามสถานการณ์)
- 🚰 ค่าธรรมเนียมในการเข้าชมสถานที่ต่างๆ และ ค่ารถบัสปรับอากาศนำเที่ยวตามที่ระบุในรายการทัวร์
- 💰 ภาษีน้ำมัน และ ภาษีตัวทุกชนิด(ขอสงวนสิทธิ์ในการเรียกเก็บเพิ่มหากมีปรับขึ้นราคาก่อนวันเดินทาง)
- 📄 ประกันอุบัติเหตุ ค่ารักษาพยาบาล วงเงินไม่เกิน 500,000 บาท และ วงเงินประกันชีวิตไม่เกิน 1,000,000บาท (เงื่อนไขเป็นไปตามที่กรมธรรม์กำหนด)

อัตราค่าบริการนี้ไม่รวม

- ✘ ค่าธรรมเนียมออกหนังสือเดินทางไทย หรือค่าธรรมเนียมสำหรับผู้ถือหนังสือเดินทางต่างชาติ (หากมีการเรียกเก็บเพิ่ม)
- ✘ ค่าใช้จ่ายส่วนตัวอื่นๆ ที่ไม่ได้ระบุไว้ในรายการทัวร์
- ✘ ค่าส่วนต่างน้ำหนักกระเป๋าเดินทาง กรณีที่เกินกว่าสายการบินกำหนด
- ✘ ค่าใช้จ่ายอันเกิดจากความล่าช้าของสายการบิน อุบัติภัยธรรมชาติ การประท้วง การก่อกวน การนัดหยุดงาน ซึ่งอยู่นอกเหนือจากความควบคุมของบริษัทฯ
- ✘ ค่าใช้จ่ายเพิ่มเติม หากหน่วยงานรัฐบาลไทย/จีน มีการปรับเปลี่ยนข้อตกลงเกี่ยวกับการกักตัว หรือขอเรียกตรวจโรคเพิ่มเติม
- ✘ ค่าทิป พนักงานขับรถ , มัคคุเทศก์ท้องถิ่น ท่านละ 2,000 บาท/ทริป/ลูกทัวร์ 1 ท่าน
ค่าทิปหัวหน้าทัวร์ ท่านสามารถพิจารณาตามความพึงพอใจ
- ✘ ภาษีมูลค่าเพิ่ม (VAT 7 %) และ ภาษีหัก ณ ที่จ่าย 3 %
- ✘ ค่าภาษีน้ำมัน ที่สายการบินเรียกเก็บเพิ่ม ภายหลังจากทางบริษัทฯ ได้ออกตัวเครื่องบินไปแล้ว

เงื่อนไขการสำรองที่นั่งและการยกเลิกทัวร์

การจองทัวร์

- กรุณาจองทัวร์ล่วงหน้า ก่อนการเดินทาง พร้อมชำระมัดจำ ท่านละ 10,000 บาท ทั้งนี้ ส่วนที่เหลือชำระเต็มจำนวนไม่น้อยกว่า 31 วันก่อนวันเดินทาง หากไม่ชำระภายในระยะเวลาดังกล่าว บริษัทฯ ขอสงวนสิทธิ์ถือว่าท่าน ยกเลิกการเดินทางโดยอัตโนมัติ
- **กรณีราคาทัวร์โปรโมชั่น ราคาทัวร์พิเศษ ต้องชำระค่าทัวร์เต็มจำนวน 100% เท่านั้น**
- **ราคาสำหรับเด็ก INFANT อายุไม่เกิน 2 ปี หักอายุ ณ วันที่เดินทางกลับ ราคาท่านละ 7,990 บาท อัตราค่าธรรมเนียมการทัวร์ และ ตัวเครื่องบินแล้ว**

กรณียกเลิก

- ยกเลิกก่อนวันเดินทาง 45 วันขึ้นไป บริษัทฯ คืนเงินมัดจำทั้งหมด โดยหักค่าใช้จ่ายที่เกิดขึ้นจริง อาทิ ค่าตัวเครื่องบิน ค่าโรงแรม ค่าพาหนะ ฯลฯ
- ยกเลิกก่อนวันเดินทางน้อยกว่า 45 วัน บริษัทฯ จะหักค่าทัวร์ 50% จากราคาขาย และหักค่าใช้จ่ายที่เกิดขึ้นจริง อาทิ ค่าตัวเครื่องบิน ค่าโรงแรม ค่าพาหนะ ฯลฯ
- ยกเลิกก่อนวันเดินทางตั้งแต่ 30 วันลงมา บริษัทฯ ขอสงวนสิทธิ์ไม่คืนค่าทัวร์ทั้งหมด ไม่ว่าจะกรณีใด ๆ ทั้งสิ้น

การจองทัวร์ : ช่วงวันหยุดเทศกาล , วันหยุดยาว หรือ ทัวร์โปรโมชั่น

- กรุณาทำการจองทัวร์ล่วงหน้าก่อนวันเดินทาง พร้อมชำระมัดจำ ท่านละ 15,000 บาท ทั้งนี้ ส่วนที่เหลือชำระเต็มจำนวนไม่น้อยกว่า 35 วันก่อนวันเดินทาง หากไม่ชำระภายในระยะเวลาดังกล่าว บริษัทฯ ขอสงวนสิทธิ์ ถือว่าท่านยกเลิกการเดินทางโดยอัตโนมัติ
- **กรณีราคาทัวร์โปรโมชั่น ราคาทัวร์พิเศษ ต้องชำระค่าทัวร์เต็มจำนวน 100% เท่านั้น**

กรณียกเลิก : ช่วงวันหยุดเทศกาล , วันหยุดยาว หรือ ทัวร์โปรโมชั่น

- ยกเลิกก่อนวันเดินทาง 60 วันขึ้นไป บริษัทฯ คืนเงินมัดจำทั้งหมด โดยหักค่าใช้จ่ายที่เกิดขึ้นจริง อาทิ ค่าตัวเครื่องบิน ค่าโรงแรม ค่าพาหนะ ฯลฯ
- ยกเลิกก่อนวันเดินทางน้อยกว่า 60 วัน บริษัทฯ หักค่าทัวร์ 50% จากราคาขาย และหักค่าใช้จ่ายที่เกิดขึ้นจริง อาทิ ค่าตัวเครื่องบิน ค่าโรงแรม ค่าพาหนะ ฯลฯ
- ยกเลิกก่อนวันเดินทางตั้งแต่ 45 วันลงมา บริษัทฯ ขอสงวนสิทธิ์ไม่คืนค่าทัวร์ทั้งหมด ไม่ว่าจะกรณีใด ๆ ทั้งสิ้น

กรณีเจ็บป่วย

- กรณีเจ็บป่วย จนไม่สามารถเดินทางได้ ผู้เดินทางต้องยื่นหลักฐานพร้อมใบรับรองแพทย์ประกอบ เพื่อใช้ในการยื่นขอยกเลิก หรือเลื่อนการเดินทาง กับสายการบินและหน่วยงานที่เกี่ยวข้อง ทั้งนี้ขึ้นอยู่กับพิจารณาของสายการบิน และหน่วยงานที่เกี่ยวข้องเป็นสำคัญ หากมีค่าใช้จ่ายเพิ่มเติมเกิดขึ้น ผู้เดินทางต้องเป็นผู้รับผิดชอบค่าใช้จ่ายดังกล่าวเอง
- ในกรณีเจ็บป่วยกะทันหันและแจ้งล่วงหน้าเพียง 10 วัน ทางบริษัทฯ ขอสงวนสิทธิ์ไม่คืนเงินทุกกรณี

เงื่อนไขรายละเอียดเพิ่มเติม

- บริษัทฯ ขอสงวนสิทธิ์ในการเปลี่ยนแปลงโปรแกรมทัวร์ในทุกกรณีหากเกิดเหตุสุดวิสัย
- เที่ยวบิน ราคา และรายการท่องเที่ยว สามารถเปลี่ยนแปลงได้ตามความเหมาะสม โดยคำนึงถึงผลประโยชน์ของผู้เดินทางเป็นสำคัญ
- บริษัทฯ จะไม่รับผิดชอบใดๆ กรณีเกิดความล่าช้าของสายการบิน สายการบินยกเลิกเที่ยวบิน การประท้วง การนัดหยุดงาน การก่อกวน หรือกรณีที่ผู้เดินทางถูกปฏิเสธการเข้าหรือออกเมือง จากเจ้าหน้าที่ตรวจคนเข้าเมือง หรือเจ้าหน้าที่กรมแรงงาน ทั้งจากประเทศไทยและต่างประเทศ ซึ่งอยู่นอกเหนือความรับผิดชอบของบริษัทฯ รวมถึงเหตุภัยพิบัติทางธรรมชาติ (ลูกค้าต้องยอมรับเงื่อนไขนี้ ในกรณีเกิดเหตุสุดวิสัยบริษัทฯ ขอสงวนสิทธิ์ปรับเปลี่ยนโปรแกรมตามความเหมาะสม)
- บริษัทฯ จะไม่รับผิดชอบใดๆ ทั้งสิ้น หากผู้เดินทางประสบเหตุฉุกเฉินจากโรคประจำตัวซึ่งไม่ได้เกิดจากอุบัติเหตุในรายการท่องเที่ยว(ลูกค้าต้องยอมรับเงื่อนไขนี้ในกรณีเกิดเหตุสุดวิสัยที่อยู่นอกเหนือความรับผิดชอบของบริษัทฯ)
- บริษัทฯ จะไม่รับผิดชอบชดเชยคืนเงินใดๆทั้งสิ้น หากท่านใช้บริการของบริษัทฯ ไม่ครบถ้วน เช่น ไม่เข้าร่วมชมบางรายการ หรือไม่รับประทานอาหารบางมื้อ เนื่องจากค่าใช้จ่ายทั้งหมดได้ชำระแบบเหมาจ่ายกับตัวแทนต่างประเทศแล้ว
- บริษัทฯ จะไม่รับผิดชอบใดๆทั้งสิ้น ในกรณีสิ่งของสูญหายจากการโจรกรรมหรืออุบัติเหตุที่เกิดจากความประมาทของนักท่องเที่ยวเอง รวมถึงกรณีกระเป๋าเดินทางสูญหายหรือชำรุดจากสายการบิน
- กรณีตรวจคนเข้าเมืองทั้งที่ภายในประเทศไทย และ ต่างประเทศ ถูกปฏิเสธมิให้เดินทางออก หรือเข้า ประเทศที่ระบุในรายการเดินทาง บริษัทฯ ขอสงวนสิทธิ์ไม่คืนเงินค่าทัวร์ในทุกกรณี
- ตัวเครื่องบินเป็นตัวราคาพิเศษ กรณีท่านไม่เดินทางพร้อมคณะ จะไม่สามารถเลื่อนวันเดินทาง คืนเงิน หรือเปลี่ยนชื่อผู้โดยสารได้ หากมีการปรับราคาตัวตามอัตราค่าน้ำมันหรือค่าเงินแลกเปลี่ยน บริษัทฯ ขอสงวนสิทธิ์ในการปรับราคาตัวดังกล่าว

- เมื่อท่านชำระเงินแล้วไม่ว่าจะทั้งหมดหรือบางส่วน ผ่านตัวแทนหรือชำระตรงกับบริษัท ถือว่าท่านยอมรับผิดชอบและข้อตกลงทั้งหมดที่ระบุไว้ในรายการทัวร์ข้างต้น
- สำหรับกรุ๊ปเดินทางในช่วงวันหยุด หรือ เทศกาล ที่ต้องการันตีมัดจำที่นั่งกับสายการบิน หรือตัวแทนทั้งภายในประเทศและต่างประเทศ รวมถึงเที่ยวบินพิเศษ เช่น Charter Flight หรือ Extra Flight จะไม่มีการคืนเงินมัดจำหรือค่าทัวร์ใดๆ ทั้งสิ้น
- หนังสือเดินทาง(Passport) ต้องไม่มีการชำรุด เปียกน้ำ ชีตเขียน หรือตราป้อมลายการ์ตูนที่ไม่ใช่ตราประทับอย่างเป็นทางการของเจ้าหน้าที่ตรวจคนเข้าเมือง กรุณาตรวจสอบหนังสือเดินทางของท่านก่อนการเดินทางหากถูกเจ้าหน้าที่ปฏิเสธการเข้า-ออกเมือง บริษัทจะไม่รับผิดชอบใดๆทั้งสิ้น
- กรณีใช้หนังสือเดินทางราชการ(เล่มสีน้ำเงิน) เพื่อการท่องเที่ยวเกี่ยวกับคณะทัวร์ หากถูกปฏิเสธการเข้า-ออกประเทศ ไม่ว่าจะกรณีใด บริษัทขอสงวนสิทธิ์ไม่คืนค่าทัวร์และไม่รับผิดชอบใดๆทั้งสิ้น
- กรณีมี "คดีความ" ที่ไม่อนุญาตให้เดินทางออกนอกประเทศ โปรดตรวจสอบก่อนการจองทัวร์ หากไม่สามารถเดินทางได้ ซึ่งอยู่นอกเหนือการควบคุมของบริษัท จะไม่รับผิดชอบใดๆทั้งสิ้น
- กรณี "หญิงตั้งครรภ์" ท่านต้องมีใบรับรองแพทย์ที่ระบุว่าสามารถเดินทางได้รวมถึงระบุอายุครรภ์ที่ชัดเจน บริษัทขอสงวนสิทธิ์ไม่รับผิดชอบใดๆในกรณีที่เกิดปัญหาด้านสุขภาพที่เกี่ยวข้อง ซึ่งอยู่นอกเหนือการควบคุมของบริษัท
- ห้องพักแต่ละโรงแรมมีลักษณะแตกต่างกัน ได้แก่ ห้องพักเดี่ยว (Single), ห้องพักคู่ (Twin), ห้องเตียงเดี่ยว(Double) และห้องพักแบบ 3 ท่าน (Triple Room) โดยห้องพักแต่ละประเภทอาจจะไม่ติดกัน และบางโรงแรมอาจไม่มีห้องพักแบบ 3 ท่าน ซึ่งอาจเป็น 1 เตียงใหญ่ กับ 1 เตียงเสริมแทน
 - กรณีห้องพัก แบบ Twin Bed (เตียงเดี่ยว 2 เตียง) หากโรงแรมไม่มีหรือเต็ม บริษัทขอปรับเป็นห้อง Double Bed (เตียงเดี่ยวใหญ่ 1 เตียง) โดยไม่ต้องแจ้งให้ทราบล่วงหน้า
 - กรณีห้องพักแบบ Double Bed (เตียงเดี่ยวใหญ่ 1 เตียง) หากโรงแรมไม่มีหรือเต็ม บริษัทขอปรับเป็นห้องพัก แบบ Twin Bed (เตียงเดี่ยว 2 เตียง) โดยไม่ต้อง แจ้งให้ทราบล่วงหน้า
 - กรณีพักแบบ Triple Room (พัก 3 ท่าน 1 ห้อง) ท่านที่ 3 อาจใช้เตียงเสริม (Extra Bed) หรือโซฟาเบด (Sofa Bed) หรือฟูกเสริม ทั้งนี้ขึ้นอยู่กับรูปแบบของการจัดห้องพักแต่ละโรงแรม
- กรณีผู้เดินทางเป็นชาวอิสลาม , ไม่รับประทานเนื้อสัตว์ , ทานมังสวิรัต หรือ แพ้อาหารบางประเภท กรุณาแจ้งเจ้าหน้าที่ล่วงหน้าเป็นกรณีพิเศษ
- กรณีผู้เดินทางต้องการความช่วยเหลือพิเศษ เช่น ต้องการใช้รถเข็นในสนามบิน (วีลแชร์) กรุณาแจ้งบริษัท อย่างน้อย 5-7 วันก่อนการเดินทาง มิฉะนั้นจะไม่สามารถจัดเตรียมล่วงหน้าได้
- ภาพที่ใช้ในโปรแกรมเป็นภาพเพื่อการโฆษณาเท่านั้น

**ก่อนตัดสินใจจองทัวร์ กรุณาอ่านเงื่อนไขการเดินทางและรายการทัวร์ทุก
หน้าอย่างละเอียด เพื่อประโยชน์ของท่านเอง ทางบริษัทฯ จะถือว่าท่าน
รับทราบและยอมรับในเงื่อนไขต่างๆ ที่ระบุไว้ในรายการทัวร์ทั้งหมดแล้ว**

