



อาย ไวด์ ทราเวล 1881

EYE WIDE TRAVEL 1881

บริษัท อาย ไวด์ ทราเวล 1881 จำกัด
EYE WIDE TRAVEL 1881 CO.,LTD.

726 หมู่บ้านสินธร ซอย 5 ถนนแฮมป์แลนด์ แขวงคลองจั่น เขตบางกะปิ กรุงเทพมหานคร 10240

eyewidetravel1881@hotmail.com

Eye Wide Travel 1881

www.eyewidetravel1881.com

aey_kanok1



License no. 11/06616

094-365-4465

084-646-5445

เส้นทางแห่งขุนเขาและศรัทธา

เจียงตู

มรดกโลกอุทยานสวรรค์
ธารน้ำแข็งตึกู
เมืองโบราณลั่วตี้ หมู่บ้านหยางตรงฮาเตอร์



No.11/07615



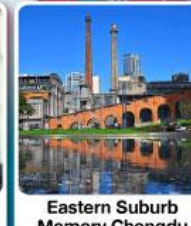
สะพานหนานเฉียว



รูปปั้นแพนด้าเซลฟ์



แพนด้ายักษ์ปีนตึกIFS



Eastern Suburb Memory Chengdu

เดินทาง
03-07, 17-21 มิ.ย. 69

- อุทยานสวรรค์ธารน้ำแข็งตึกู • เมืองโบราณลั่วตี้
- หมู่บ้านหยางตรงฮาเตอร์ • เมืองโบราณตู่เจียงเอี้ยน
- สะพานหนานเฉียว..ชมแสงสยามคำคิน • ร้านหนังสือจงซูเก้อ
- จตุรัสหย่างเทียนหวู่, รูปปั้นหมีแพนด้าเซลฟ์
- ซุปป์ถนนคนเดินซุนซี,แพนด้ายักษ์ปีนตึกถนนตึกIFS
- ถนนคนเดินไท่กู่หลี่,ถนนโบราณซอยแคบชอยกวาง
- Eastern Suburb Memory Chengdu

ราคาเริ่มต้น **21,900**

GO1CNXTFU-EU025



5 วัน 4 คืน



ไม่ลงร้านช้อปปิ้ง



เมนูพิเศษ สุกๆมาแล้ว

GO CHINA

ไปแ่วกันเต๊อะ..บินตรงเชียงใหม่

เสน่ห์แห่งขุนเขาและศรัทธา

เจิงตู มรดกโลกอุทยานสวรรค์ธารน้ำแข็งต่ากู่

เมืองโบราณลั่วไต หมู่บ้านหยางหงฮาเตอร์ 5 วัน 4 คืน

โดยสารการบิน Chengdu Airlines (EU)

**** เทียวเต็มอิ่ม..ไม่ลงร้านช้อปปิ้ง****

กำหนดวันเดินทาง	ผู้ใหญ่/เด็ก พัก 2-3 ท่าน ท่านละ	พักเดี่ยว เพิ่มท่านละ
03-07 มิ.ย.69	21,900.-	3,500.-
17-21 มิ.ย.69	21,900.-	3,500.-

ราคาทัวร์ข้างต้นยังไม่รวมค่าทิปมัคคุเทศก์ท้องถิ่นและคนขับรถ ท่านละ 2,000 บาท

หัวหน้าทัวร์ที่ดูแลคณะจากเมืองไทยตามแต่ท่านจะเห็นสมควร

โปรแกรมอาจจะมีการปรับเปลี่ยนตามความเหมาะสมของสภาพอากาศและฤดูกาล

ราคานี้เป็นราคาพิเศษไม่มีราคาเด็ก

	โปรแกรมเดินทาง	เช้า	เที่ยง	ค่ำ	โรงแรมที่พัก
1	สนามบินเชียงใหม่ (EU2862 : 21.40-01.10+1) สนามบินเจิงตูเทียนฟู-เมืองเจิงตู			✈	HOLIDAY INN EXPRESS หรือระดับ เทียบเท่า 4 ดาว
2	เจิงตู- เมืองโบราณลั่วไต - หมู่บ้านทิเบตหยางหงฮาเตอร์	๑๐	๑๐	๑๐	DAGU GLACIER HOTEL หรือระดับ เทียบเท่า 4 ดาว
3	อุทยานสวรรค์ธารน้ำแข็ง ต่ากู่ (รวมรถอุทยาน+กระเช้า ขึ้นลง) - เมืองโบราณตูเจียงเอียน-สะพานหนานเฉียว	๑๐	๑๐	๑๐	SL Potala Hotel หรือระดับ เทียบเท่า 4 ดาว
4	เมืองตูเจียงเอียน - ร้านหนังสือจงซูเก้อ - จัตุรัสหย่าง เทียนวู-รูปปั้นแพนด้าเซลฟี - เจิงตู-ถนนคนเดินซุนซีลู่- แพนด้าปีนกำแพงIFS - ถนนคนเดินไท่กู่หลี่	๑๐	๑๐	๑๐	HOLIDAY INN EXPRESS หรือระดับ เทียบเท่า 4 ดาว
5	เจิงตู-สตรีทอาร์ท Eastern Suburban Memory- ซอย กว้างซอยแคบ - สนามบินเจิงตู (EU2861 : 19.00-20.40)- สนามบินเชียงใหม่	๑๐	๑๐	✈	

วันที่ 1 สนามบินเชียงใหม่ (EU2862 : 21.40-01.10+1) สนามบินเฉิงตูเทียนฟู่-เมืองเฉิงตู

18.30 น. พร้อมกันที่ **สนามบินเชียงใหม่** อาคารผู้โดยสารขาออกระหว่างประเทศ ชั้น1 เคาน์เตอร์สายการบิน **Chengdu Airlines (EU)** โดยมีเจ้าหน้าที่บริษัทคอยให้การต้อนรับและอำนวยความสะดวกตรวจเช็คสัมภาระและเอกสารการเดินทางให้กับทุกท่าน *น้ำหนักกระเป๋า 23 กิโลกรัม / ท่านละ 1 ใบ

21.40 น. ออกเดินทางสู่ **เฉิงตู ประเทศจีน** สายการบิน **Chengdu Airlines** เที่ยวบินที่ **EU2862**

01.10 น. +1 เดินทางถึง **สนามบินเฉิงตูเทียนฟู่ เมืองเฉิงตู** ซึ่งเป็นเมืองหลวงของมณฑลเสฉวน ตั้งอยู่บริเวณลุ่มแม่น้ำหมินใจกลางมณฑล มีภูมิประเทศรายรอบไปด้วยเทือกเขา และมีสภาพภูมิอากาศที่เหมาะสมต่อการประกอบอาชีพเกษตรกรรม โดยมีฤดูร้อนที่อบอุ่น ฤดูหนาวที่ไม่หนาวนัก และมีปริมาณความชื้นสูง ประชากรเมืองเฉิงตูมีราว 10 ล้านคน จัดเป็นอันดับ 3 ของประเทศจีน ในปัจจุบันเป็นศูนย์กลางด้านการเมือง การทหาร และด้านการศึกษาของภูมิภาคตะวันตกเฉียงใต้

เวลาท้องถิ่นเร็วกว่าประเทศไทย 1 ชั่วโมง (เพื่อความสะดวกในการนัดหมาย กรุณาปรับนาฬิกาของท่านเป็นเวลาท้องถิ่น)

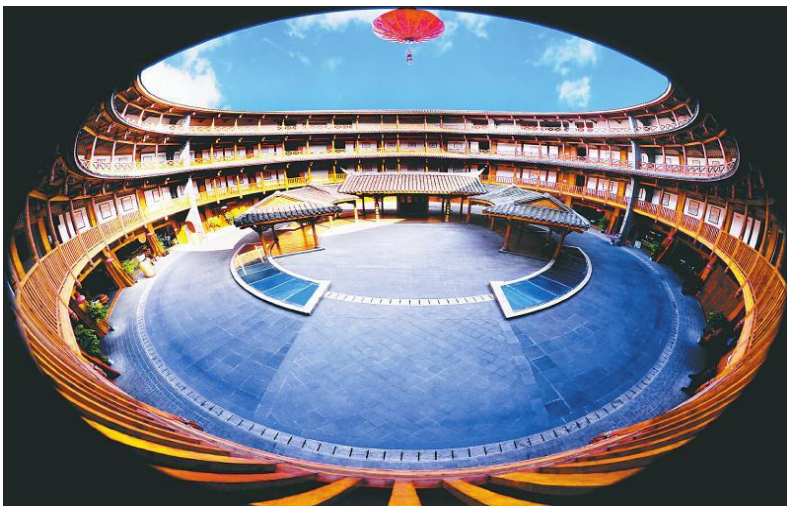
หลังจากผ่านพิธีการตรวจคนเข้าเมือง นำท่านเดินทางสู่ที่พัก

ที่พัก **HOLIDAY INN EXPRESS หรือระดับเทียบเท่า 4 ดาว(มาตรฐานจีน)**

วันที่ 2 เฉิงตู- เมืองโบราณลั่วไต - หมู่บ้านทิเบตหยางหงฮาเต๋อ

เช้า **รับประทานอาหารเช้า ณ ห้องอาหารภายในโรงแรม (มื้อที่ 1)**

จากนั้นนำท่านเดินทางสู่ **เมืองโบราณลั่วไต Luodai Ancient Town** เมืองโบราณต้นแบบการ์ตูนตั้งอย่าง Big Fish & Begonia เป็นเมืองที่เต็มไปด้วยเสน่ห์ทางประวัติศาสตร์และวัฒนธรรม เมืองนี้เป็นที่รู้จักในฐานะเมืองโบราณที่มีความเก่าแก่และบรรยากาศที่หลงเหลือจากยุคสมัยก่อน โดยเฉพาะในช่วงราชวงศ์หมิงและชิง เมือง Luodai เป็นที่รู้จักในด้านการจัดงานเทศกาลและกิจกรรมที่สะท้อนถึงวัฒนธรรมจีนโบราณ เช่น การแสดงศิลปะการแสดงพื้นบ้านและการแสดงดนตรีท้องถิ่น



กลางวัน **รับประทานอาหารกลางวัน ณ ภัตตาคาร (มื้อที่ 2)**

จากนั้นนำท่านเที่ยวชม **หมู่บ้านทิเบตหยางหงฮาเต๋อ** สัมผัสกับวิถีชีวิตเรียบง่ายของหมู่บ้านทิเบตที่ซ่อนตัวอยู่ท่ามกลางขุนเขา เป็นหมู่บ้านโบราณที่โอบล้อมไปด้วยธรรมชาติอันเงียบสงบ อากาศเย็นสบาย ออกซิเจนบริสุทธิ์ บ้านแต่ละหลังสีส้มสดใส แต่งลวดลายแบบทิเบตแท้ๆ โดยสีที่เลือกใช้จะเกี่ยวกับสิริมงคลทั้งสิ้น แดง เหลือง ขาว ฟ้ำ เขียว วัสดุจะเน้นเป็นไม้และหิน หลังคาแบน ผังหนาเพื่อรับมือกับอากาศหนาวเหน็บในฤดูหนาว เต็มไปด้วยเสน่ห์ของวัฒนธรรมเก่าแก่ที่ยังมีชีวิต ที่นี้ผู้คน

GO1CNXTFU-EU025 เชียงใหม่ เฉิงตู ธารน้ำแข็งต้ากู่ เมืองโบราณลั่วไต หมู่บ้านหยางหงฮาเต๋อ 5 วัน 4 คืน (EU)

ยังคงใช้ชีวิตแบบเรียบง่ายและเคร่งในวัฒนธรรมดั้งเดิม ไม่ว่าจะเป็นการแต่งกายและวิถีชีวิตที่เชื่อมโยงกับภูเขาและผืนดิน ที่นี่เต็มไปด้วยกลิ่นอายวัฒนธรรมและสถาปัตยกรรมแบบทิเบต ถึงขนาดได้รับฉายาว่า "หมู่บ้านทิเบตที่สวยงามที่สุดของจีน"



ค่ำ รับประทานอาหารค่ำ ณ ภัตตาคาร (มื้อที่ 3)

ที่พัก DAGU GLACIER HOTEL หรือระดับเทียบเท่า 4 ดาว(มาตรฐานจีน)

วันที่ 3 อุทยานสวรรค์ธารน้ำแข็ง ต่ากู่ (รวมรถอุทยาน+กระเช้าขึ้นลง) -
เมืองโบราณตูเจียงเอียน-สะพานหนานเฉียว

เช้า รับประทานอาหารเช้า ณ ห้องอาหารภายในโรงแรม (มื้อที่ 4)

นำท่านเดินทางสู่ **อุทยานสวรรค์ภูมาหิมะการ์เซีย “ต่ากู่ปิงชวน”** ถือได้ว่าเป็นอุทยานสมบัติทางธรรมชาติที่ล้ำค่าของมณฑลเสฉวน ที่มีความงามไม่แพ้อุทยานและทะเลสาบใดใดบนโลกมนุษย์ จุดที่สูงที่สุดมีความสูงจากระดับน้ำทะเลประมาณ 5,286 เมตร เป็นภูเขารน้ำแข็งที่ศักดิ์สิทธิ์ ชาวบ้านเชื่อว่า มีเทพเจ้าพิทักษ์ภูเขาแห่งนี้อยู่ ทำให้ภูเขานี้ยังมีเคยมีใครพิชิตยอดเขาได้ จากนั้นนำท่าน นั่งกระเช้าชมภูเขาน้ำแข็งหิมะ 3 ลูก ที่เชื่อว่าเป็นสันหลังมังกรที่มีความงดงาม ฉากเบื้องหน้าเป็นภูเขาที่สูงชันตัดกับท้องฟ้าที่มีสีฟ้าครามสดใส และพระอาทิตย์สะท้อนการเซียงคล้ายดั่งภูเขาเงิน ระยิบระยับสะท้อนเข้าสู่สายตาดั่งได้นั่งกระเช้าชมภูเขาสวรรค์ที่หาชมได้ยากยิ่งนัก หลังจากนั้นนำท่านชม 3 ทะเลสาบสวรรค์ที่งดงามไม่แพ้จิวจ้ายโกว ทะเลสาบซาบจินไฮวไห่ ทะเลสาบหงษ์ลำธารคู่รัก ทะเลสาบต่ากู่ และทะเลสาบที่ถือได้ว่าเป็นจุดที่สำคัญที่สุดในอุทยานแห่งนี้ “ทะเลสาบต่ากู่” หรือเรียกอีกชื่อหนึ่งว่า ทะเลสาบน้ำมนต์ขอพร เพราะชาวเผ่ามีการเล่าขานว่า เมื่อใดที่มีเรื่องเดือดร้อนใจ ให้มากราบไหว้เทพเจ้าศักดิ์สิทธิ์ที่คุ้มครองทะเลสาบนามูแห่งนี้ จะทำให้เรื่องที่เดือดเนื้อร้อนใจคลายลง หรือต้องการขอพรต่อองค์เทพเจ้าก็จะสมหวังตั้งใจหมาย ทำให้ทะเลสาบนี้ถือเป็นทะเลสาบที่มีความสำคัญยิ่งนัก



กลางวัน **รับประทานอาหารกลางวัน ณ ภัตตาคาร (มื้อที่ 5)**

จากนั้นนำท่านเดินทางสู่ **เมืองตูเจียงเอียน** (ใช้เวลาเดินทางประมาณ 5 ชั่วโมง)

จากนั้นนำท่านชม **เมืองโบราณตูเจียงเอียน (Dujiangyan)** คือเมืองที่ตั้งของ ระบบชลประทานตูเจียงเอียนโบราณ มรดกโลก UNESCO ซึ่งเป็นวิศวกรรมอายุกว่า 2,000 ปีที่ยังใช้งานได้จริงในมณฑลเสฉวน ประเทศจีน เป็นสถานที่ท่องเที่ยวใกล้เคียงที่โดดเด่นด้วยระบบชลประทานอัจฉริยะ ภูมิประเทศสวยงามใกล้ภูเขาชิงเฉิง และ เมืองโบราณกวนเซียน (Guanxian Ancient Town) ที่มีสถาปัตยกรรมไม้โบราณ ถนนคนเดิน และนำท่านชม **สะพานไม้สะพานหนานเฉียว** และอาหารท้องถิ่น ให้บรรยากาศยามค่ำคืนที่โรแมนติกด้วยแสงไฟ โดยมีไฮไลท์คือปรากฏการณ์น้ำสีฟ้า (Blue Tears)



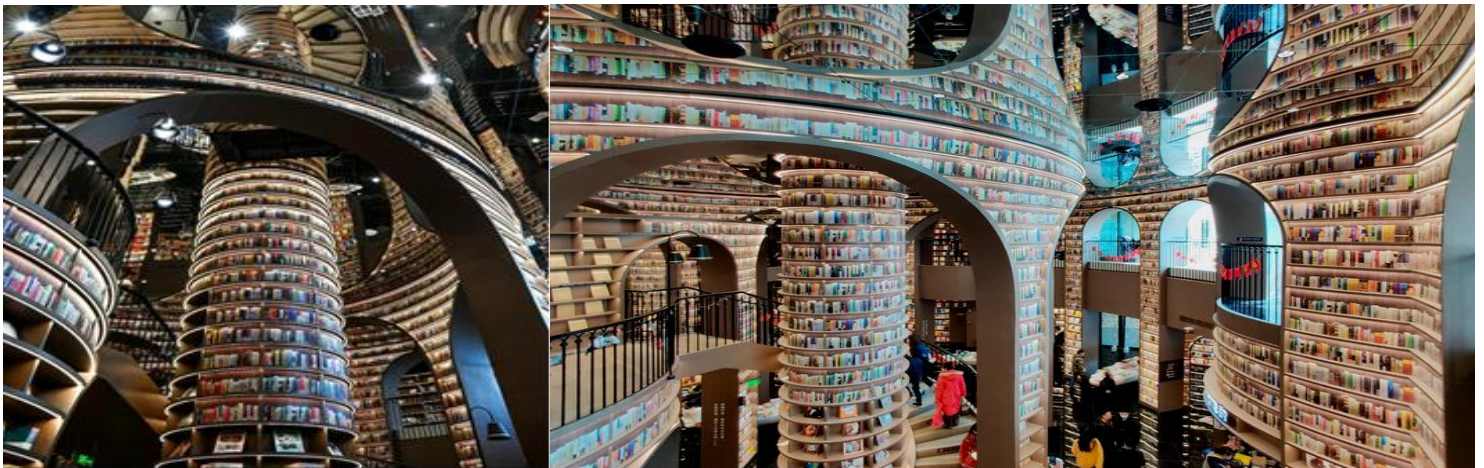
ค่ำ **รับประทานอาหารค่ำ ณ ภัตตาคาร (มื้อที่ 6)**

ที่พัก **SL Potala Hotel หรือระดับเทียบเท่า 4 ดาว (มาตรฐานจีน)**

**วันที่ 4 เมืองตูเจียงเอียน – ร้านหนังสือจงซูเก๋อ - จัตุรัสหย่างเทียนวู่-รูปปั้นแพนด้าเซลฟี -
เจิงตู-ถนนคนเดินชุนซีลู-แพนด้าปีนกำแพงIFS - ถนนคนเดินไท่กู่หลี่**

เช้า **รับประทานอาหารเช้า ณ ห้องอาหารภายในโรงแรม (เมื่อที่ 7)**

จากนั้นนำท่านเช็คอินถ่ายรูปสวยๆ ที่**ร้านหนังสือที่สวยงามที่สุดในประเทศจีน จงซูเก๋อ** ไม่ได้เป็นแค่ร้านหนังสือ ยังสื่อถึงประวัติศาสตร์และวัฒนธรรมอีกด้วย เป็นร้านหนังสือที่สวยงามมากๆ ปัจจุบันมี 21 สาขา แต่ละสาขาคือความมหัศจรรย์แห่งการสร้างสรรค์บรรยากาศ ที่ชวนให้นึกถึงฉากในภาพยนตร์เรื่อง “2001 : A Space Odyssey” ที่รวมโรงเรียนเวทย์มนต์ฮอกวอตซ์จากเรื่องแฮรี่ พอตเตอร์” และยังมีภาพลงตาของกระจกสะท้อนแบบในภาพยนตร์เรื่อง Inception และยังมีเอกลักษณ์ป่าไม้และหมีแพนด้าแห่งเจิงตูมาสร้างสรรค์อีกด้วย



นำท่านสู่ **จัตุรัสหย่างเทียนวู่** ที่เขื่อนตูเจียงเอียน ชมรูปปั้นผลงานศิลปะ ที่น่ารัก และเป็น**จุดเช็คอินแพนด้า** ที่ดึงดูดนักท่องเที่ยว ด้วยความน่ารัก ด้วยท่าทางสบาย ๆ ผ่อนคลาย และมีความสุข ของเจ้าแพนด้า ซึ่งเป็นการแสดงออกทางศิลปะอีกแบบหนึ่งที่สามารถมอบความสุขให้แก่ผู้พบเห็นได้เสมอ



จากนั้นนำท่านเดินทางสู่ **เมืองเจิงตู**

กลางวัน **รับประทานอาหารกลางวัน ณ ภัตตาคาร (เมื่อที่ 8)**

จากนั้นนำท่านช้อปปิ้ง **ถนนคนเดินชุนซีลู** (Chunxi Road Pedestrian Street) หรือ Walking Street ของเสฉวน เป็นย่านช้อปปิ้งทันสมัยชื่อดังที่นี่ เทียบกับสยามสแควร์เมืองไทยเลยทีเดียว เป็นถนนขนาดใหญ่ และเป็นถนนปิดที่ไม่ให้รถวิ่งผ่านเข้าไปได้ ภายในสองฝากฝั่งของถนนมีแต่ร้านค้าขายสินค้ามากมาย ตั้งแต่ร้านแบรนด์เนมชื่อดัง สินค้าแบรนด์จีน มีสินค้ามากมายให้เลือกซื้อ อาทิ เสื้อผ้า

รองเท้า เครื่องสำอาง เครื่องดื่ม อาหารการกิน รวมถึงยังมีห้างสรรพสินค้าขนาดใหญ่ชื่อดัง ให้เหล่านักช้อปปิ้งได้เดินเลือกซื้อสินค้าตามใจชอบกันอย่างเพลิดเพลิน นำท่านชมจุดเช็คอินที่ **หมีแพนด้ายักษ์ปิ่นตึก (IFS BUILDING)** เป็นแพนด้าที่อ้วนน่ารักกำลังปีนตึ้น เป็นประติมากรรมแพนด้ายักษ์แขวนอยู่บนอาคาร IFS ในใจกลางเมืองเฉิงตู ภายในห้างยังมี **ช้อป Pop Mart** ขายโมเดลตุ๊กตาสุดฮิตให้ท่านได้เลือกซื้อเลือกจุ่มได้มากมายให้ท่านต้องไปเสี่ยงจุ่ม 8 อาร์ตทอยยอดนิยม เช่น Molly (มอลลี่), Skull Panda (สคัล แพนด้า), Hirono (ฮีโรโนะ), Dimoo (ติมู), Crybaby (ครายเบบี้), Labubu (ลาบูบู้), Pucky (ปักกี้), Sweet Bean (สวีต บี)



นำท่านเที่ยวชม **ถนนไท่กุ่หลี่** ช้อปpingคอมเพล็กซ์ ร้านอาหาร ห้างสรรพสินค้าใต้ดิน โรงภาพยนตร์ จัตุรัส และโรงแรมหรูอย่าง The Temple House ไครชอบสไตล์จีนโมเดิร์น

ค่ำ **รับประทานอาหารค่ำ ณ ภัตตาคาร (มื้อที่ 9) (สุกี้หม่าล่า)**

ที่พัก **HOLIDAY INN EXPRESS หรือระดับเทียบเท่า 4 ดาว(มาตรฐานจีน)**

วันที่ 5 **เฉิงตู – สตรีทอาร์ต Eastern Suburban Memory- ชอยก่ว่างชอยแคบ - สนามบินเฉิงตู (EU2861 : 19.00-20.40)- สนามบินเชียงใหม่**

เช้า **รับประทานอาหารเช้า ณ ห้องอาหารภายในโรงแรม (มื้อที่ 10)**

จากนั้นนำท่านสู่ **Eastern suburb Memory** (Dongjiaojiyi) เดิมทีนี่เคยเป็นโรงงานเก่า ปรับเป็นแหล่งท่องเที่ยว เป็นจุดเช็คอิน ย่านช้อปปิ้งสุดชิคของวัยรุ่นเฉิงตู ที่มีทั้งแกลลอรี่ ร้านอาหาร คาเฟ่ และร้านเสื้อผ้าชิคๆ และไฮไลท์กำแพงอิฐส้ม ที่เขียนว่า 成都 Chengdu เป็นจุดถ่ายรูปยอดฮิตอีกที่ ไครชอบ vibe อาร์ตๆ ต้องไม่พลาดที่นี่



GO1CNXTFU-EU025 เชียงใหม่ เฉิงตู ธารน้ำแข็งต้ากู่ เมืองโบราณลั่วใต้ หมู่บ้านหยางหงฮาเตอร์ 5 วัน 4 คืน (EU)

กลางวัน **รับประทานอาหารกลางวัน ณ ภัตตาคาร (มื้อที่ 11)**

จากนั้นนำท่านเที่ยวชม **ถนนโบราณความใจ๋เซียงจื่อ** แปลเป็นไทยได้ใจความ **“ซอยกว้างซอยแคบ”** จัดว่ามีเสน่ห์ของความเป็นอาคารตกแต่งด้วยเรื่องราววิถีชีวิตการเป็นอยู่ของคนจีนเฉิงตูในสมัยโบราณ แต่ผสมความทันสมัยใส่เข้าไปได้อย่างลงตัว ถนนคนเดินมี 3 ซอย แต่ละซอยมีความยาวประมาณ 400 เมตร มีร้านค้าเล็กๆ ตั้งเรียงรายอยู่ในแต่ละซอยและตรอกให้เดินช้อปปิ้งเพลิน ทั้งร้านหนังสือ ร้านชา-กาแฟ บาร์ เสื้อผ้า ไปจนถึงร้านอาหารนานาชาติ รวมร้านค้าทุกซอยแล้วมีจำนวนหลายร้อยร้านค้า



กลางวัน **รับประทานอาหารกลางวัน ณ ภัตตาคาร (มื้อที่ 11)**

สมควรแก่เวลานำท่านเดินทางสู่ **สนามบินเฉิงตูเทียนฟู่ เฉิงตู**

19.00 น. เดินทางกลับเชียงใหม่ โดยสายการบิน **Chengdu Airlines** เที่ยวบินที่ **EU2862**

20.40 น. เดินทางกลับถึง **สนามบินเชียงใหม่** โดยสวัสดิภาพ พร้อมความประทับใจในการเดินทาง

✔ อัตราค่าบริการรวม



ค่าตัวโดยสารเครื่องบินไป-กลับ ชั้นประหยัด พร้อมค่าภาษีสนามบินทุกแห่งตามรายการทัวร์ข้างต้น



เจ้าหน้าที่บริษัท ๑ คอยอำนวยความสะดวกทุกท่านตลอดการเดินทาง



ค่าประกันวินาศภัยเครื่องบินตามเงื่อนไขของแต่ละสายการบิน



ค่าอาหาร ค่าเข้าชม และ ค่ายานพาหนะทุกชนิดตามที่ระบุไว้ในรายการทัวร์ข้างต้น



ค่าน้ำหนักกระเป๋าเดินทางในกรณีที่เกิดกว่าสายการบินกำหนด 23 กิโลกรัม / ท่าน / ใบ



คุ้มครองการเสียชีวิตจากอุบัติเหตุสูงสุด 2,000,000 บาท
คุ้มครองค่ารักษาพยาบาลจากอุบัติเหตุสูงสุด 500,000 บาท

(เงื่อนไขตามกรมธรรม์) เชื้อไขประกันการเดินทาง ค่าประกันอุบัติเหตุและค่ารักษาพยาบาล คุ้มครองเฉพาะกรณีที่ได้รับอุบัติเหตุระหว่างการเดินทางไม่คุ้มครองถึงการสูญเสียทรัพย์สินส่วนตัวและไม่คุ้มครองโรคประจำตัวของผู้เดินทางและคุ้มครองเฉพาะผู้เดินทางไปกลับพร้อมกรุ๊ปเท่านั้น



ค่าที่พักห้องละ 2-3 ท่าน ตามโรงแรมที่ระบุไว้ในรายการหรือ ระดับเทียบเท่า

- กรณีห้อง TWIN BED (เตียงเดี่ยว 2 เตียง) ซึ่งโรงแรมไม่มีหรือเต็ม ทางบริษัทขอปรับเป็นห้อง DOUBLE BED แทนโดยมิ ต้องแจ้งให้ทราบล่วงหน้า
- หากต้องการห้องพักแบบ DOUBLE BED ซึ่งโรงแรมไม่มีหรือเต็ม ทางบริษัทขอปรับเป็นห้อง TWIN BED แทนโดยมิ ต้อง แจ้งให้ทราบล่วงหน้า เช่นกัน
- กรณีพักแบบ TRIPLE ROOM 3 ท่าน ท่านที่ 3 อาจเป็นเสริมเตียง หรือ SOFA BED หรือ เสริมพุกที่นอน ทั้งนี้ ขึ้นอยู่กับรูปแบบการจัดห้องพักของโรงแรมนั้นๆ

✘ อัตราค่าบริการไม่รวม



ค่าทำหนังสือเดินทางไทย และเอกสารต่างดาว



ค่าภาษีน้ำมัน ที่สายการบินเรียกเก็บเพิ่มภายหลังจากทางบริษัทฯ ได้ออกตั๋วเครื่องบินไปแล้ว ซึ่งลูกค้าต้องชำระส่วนต่างเพิ่ม



ภาษีมูลค่าเพิ่ม 7% และหัก ณ ที่จ่าย 3%



ค่าทิปมัคคุเทศก์ท้องถิ่นและคนขับรถ รวม 2,000 บาท/ท่าน/ทริป (เด็กชำระทิปเท่ากับผู้ใหญ่) ชำระที่สนามบิน



ค่าน้ำหนักกระเป๋าเดินทางในกรณีที่เกิดกว่าสายการบินกำหนด



ค่าใช้จ่ายส่วนตัวนอกเหนือจากรายการ เช่น ค่าเครื่องดื่ม, ค่าอาหารที่สั่งเพิ่ม, ค่าโทรศัพท์ ฯลฯ สำหรับท่านที่รับประทานอาหารพิเศษ อาหารเจ หรือไม่ทานเนื้อสัตว์ ไม่ทานหมู ไม่ทานไก่ และมีความจำเป็นให้ทางบริษัท จัดเตรียมอาหารไว้ให้ท่านเป็นพิเศษนอกเหนือจากที่กรุ๊ปจัดไว้ในรายการ ขอสงวนสิทธิ์ในการเรียกเก็บค่าใช้จ่ายเพิ่มเติมตามจริงหน้างาน



ค่าธรรมเนียมเอกสารเข้าเมืองสำหรับผู้ถือพาสปอร์ตต่างประเทศ

*(ทางรัฐบาลจีนประกาศยกเลิกวีซ่าให้กับคนไทย ผู้ที่ประสงค์จะพำนักระยะสั้นในประเทศจีน ในรอบ 6 เดือน ไม่เกิน 90 วัน **ถ้ากรณีทางรัฐบาลจีนประกาศให้กลับมาใช้วีซ่า ผู้เดินทางจะต้องเสียค่าใช้จ่ายเพิ่มในการขอวีซ่าตามที่สถานทูตกำหนด)*





เงื่อนไขการให้บริการ

1. การเดินทางในแต่ละครั้งจะต้องมีผู้โดยสารจำนวน 15 ท่านขึ้นไป ถ้าผู้โดยสารไม่ครบจำนวนดังกล่าว ทางบริษัทฯ ขอสงวนสิทธิ์ในการเปลี่ยนแปลงราคาหรือยกเลิกการเดินทาง
2. ในกรณีที่ลูกค้าต้องออกตัวโดยสารภายในประเทศ กรุณาติดต่อเจ้าหน้าที่ของบริษัทฯ เพื่อเช็คว่ากรุ๊ปมีการคอนเฟิร์มเดินทางก่อนทุกครั้ง เนื่องจากสายการบินอาจมีการปรับเปลี่ยนไฟล์ทบิน หรือเวลาบิน โดยไม่ได้แจ้งให้ทราบล่วงหน้า ทางบริษัทฯ จะไม่รับผิดชอบใด ๆ ในกรณี ถ้าท่านออกตัวภายในโดยไม่แจ้งให้ทราบและหากไฟล์ทบินมีการปรับเปลี่ยนเวลาบินเพราะถือว่าท่านยอมรับในเงื่อนไขดังกล่าว
3. การชำระค่าบริการ
 - 3.1 กรุณาชำระมัดจำ ท่านละ 10,000 บาท
 - 3.2 กรุณาชำระค่าทัวร์เต็มจำนวน ในกรณีที่ค่าทัวร์ราคาต่ำกว่า 10,000 บาท
 - 3.3 กรุณาชำระค่าทัวร์ส่วนที่เหลือ 30 วันก่อนออกเดินทาง ****45 วันก่อนเดินทางสำหรับช่วงสงกรานต์และปีใหม่****
 - 3.4 กรณีวันเดินทางน้อยกว่า 21 วัน หรือราคาทัวร์โปรโมชัน ต้องชำระค่าทัวร์เต็มจำนวนเท่านั้น
4. กรณีผู้เดินทางที่ต้องการความช่วยเหลือเป็นพิเศษ เช่น การขอใช้วีซ่าเชงเก้นที่สนามบิน กรุณาแจ้งบริษัทฯ อย่างน้อย 7 วันก่อนการเดินทาง หรือเริ่มตั้งแต่ท่านจองทัวร์ มิฉะนั้นทางบริษัทฯ ไม่สามารถจัดการได้ล่วงหน้า ทางบริษัทฯ ขอสงวนสิทธิ์ในการเรียกเก็บค่าใช้จ่ายตามจริงที่เกิดขึ้นกับผู้เดินทาง (ถ้ามี)
5. กรณีใช้หนังสือเดินทางราชการ (เล่มน้ำเงิน) เดินทางเพื่อการท่องเที่ยวเกี่ยวกับคณะทัวร์ หากท่านถูกปฏิเสธในการเข้า-ออกประเทศใด ๆ ก็ตาม ทางบริษัทฯ ขอสงวนสิทธิ์ไม่คืนค่าทัวร์และรับผิดชอบใด ๆ ทั้งสิ้น
6. **ทางบริษัทฯ ทำหน้าที่เป็นเพียงตัวแทนในการประสานงานการเดินทางเท่านั้น และ ขอสงวนสิทธิ์ปฏิเสธความรับผิดชอบและไม่สามารถคืนเงินค่าบริการหรือชดเชยค่าเสียหายใดๆ ได้ในทุกกรณี สำหรับความสูญเสีย, ความเสียหาย, หรือค่าใช้จ่ายที่เพิ่มขึ้นของนักท่องเที่ยว ซึ่งเกิดจากเหตุสุดวิสัยและปัจจัยที่นอกเหนือการควบคุมของบริษัทฯ อาทิเช่น: ภัยธรรมชาติ, สภาพอากาศแปรปรวน, ภัยสงคราม, การจลาจล, การนัดหยุดงาน, โรคระบาด, การยกเลิก/ล่าช้า/เปลี่ยนแปลงตารางการบิน, ความขัดข้องของการคมนาคม, อุบัติเหตุ, ความเจ็บป่วย, การสูญหายหรือเสียหายของสัมภาระ, ตลอดจนการถูกปฏิเสธการเข้า-ออกเมืองหรือข้อห้ามทางกฎหมายจากเจ้าหน้าที่รัฐ ทั้งนี้ บริษัทฯ จะให้ความช่วยเหลือทางด้านการประสานงานอย่างสุดความสามารถ**



เงื่อนไขอื่นๆ

โปรดตรวจสอบ PASSPORT : กรุณานำพาสปอร์ตติดตัวมาในวันเดินทาง พาสปอร์ตต้องมีอายุไม่ต่ำกว่า 6 เดือน หรือ 180 วัน ขึ้นไปก่อนการเดินทาง และต้องมีหน้ากระดาษอย่างต่ำ 6 หน้า

หมายเหตุ : สำหรับผู้เดินทางที่อายุไม่ถึง 18 ปี และไม่ได้เดินทางกับบิดา มารดา ต้องมีจดหมายยินยอมให้บุตรเดินทางไปต่างประเทศจากบิดาหรือมารดาแนบมาด้วย





เงื่อนไขการยกเลิก

**กรณีการขอยกเลิกการเดินทาง หรือเลื่อนการเดินทาง นักท่องเที่ยวหรือตัวแทนจำหน่าย(ผู้มีชื่อในเอกสารการจอง) จะต้องแพช อีเมลล์ หรือ มาเซ็นเอกสารการยกเลิกที่บริษัท ใดๆ ใดอย่างหนึ่ง เพื่อเป็นการแจ้งยกเลิกทางบริษัทอย่างเป็นทางการ (ทางบริษัทไม่ขอรับยกเลิกการจอง ผ่านทางโทรศัพท์ไม่ว่ากรณีใดๆ)

**กรณีนักท่องเที่ยวหรือตัวแทนจำหน่าย ต้องการขอรับเงินค่าบริการคืน นักท่องเที่ยวหรือตัวแทนจำหน่าย (ผู้มีชื่อในเอกสารการจอง) จะต้องแพช อีเมลล์ หรือ มาเซ็นเอกสารการขอรับเงินคืนที่บริษัท ใดๆ ใดอย่างหนึ่ง เพื่อทำเรื่องขอรับเงินค่าบริการคืน โดยแนบหนังสือมอบอำนาจพร้อมหลักฐานประกอบการมอบอำนาจ หลักฐานการชำระค่าบริการต่างๆ และหน้าสมุดบัญชีธนาคารที่ต้องการให้นำเงินเข้าให้ครบถ้วน โดยมีเงื่อนไขการคืนเงินค่าบริการ ตาม "ประกาศคณะกรรมการธุรกิจนำเที่ยวและมัคคุเทศก์ เรื่อง หลักเกณฑ์เกี่ยวกับการกำหนดอัตราการจ่ายเงินค่าบริการคืนให้แก่นักท่องเที่ยว พ.ศ. 2563" ดังนี้

ยกเลิก ไม่น้อยกว่า 30 วันก่อนการเดินทาง (ไม่นับวันเดินทาง)

คืนเงินค่าทัวร์เต็มจำนวน ยกเว้น ค่าใช้จ่ายที่เกิดขึ้นจริงเพื่อการเตรียมการนำเที่ยว ทั้งหมด เช่น ค่ามัดจำตัวเครื่อง ค่าบริการแลนด์ ต่างประเทศ เป็นต้น

ยกเลิก น้อยกว่า 15 วันก่อนการเดินทาง

ทางบริษัทขอสงวนสิทธิ์ ไม่คืนเงินค่าทัวร์ทั้งหมด การจ่ายเงินคืนแก่นักท่องเที่ยวตามข้อกำหนดด้านบน ซึ่งมีการหักเงินในบางส่วนนั้น เนื่องจากทางบริษัทมีค่าใช้จ่ายที่ได้จ่ายจริงเพื่อการเตรียมการจัดนำเที่ยวไปแล้ว เช่น การมัดจำที่นั่งบัตรโดยสารเครื่องบิน การจองที่พัก และ ค่าใช้จ่ายที่จำเป็นอื่นๆ เป็นต้น

ยกเลิก ไม่น้อยกว่า 15-29 วันก่อนเดินทาง (ไม่นับวันเดินทาง)

คืนเงิน 50% ของค่าทัวร์ทั้งหมด ยกเว้น ค่าใช้จ่ายที่เกิดขึ้นจริงเพื่อการเตรียมการนำเที่ยวทั้งหมด เช่น ค่ามัดจำตัวเครื่อง ค่าบริการแลนด์ ต่างประเทศ เป็นต้น

หากท่านงดการใช้บริการรายการใดรายการหนึ่ง หรือไม่เดินทางพร้อมคณะ

ทางบริษัทฯ จะถือว่าท่านสละสิทธิ์ **ไม่อาจเรียกร้องค่าบริการและเงินมัดจำคืน ไม่ว่ากรณีใดๆ ทั้งสิ้น**

การยกเลิกเดินทางกับกรุ๊ปที่ออกเดินทางช่วงเทศกาลวันหยุด เช่น ปีใหม่, สงกรานต์ เป็นต้น

บางสายการบินมีการกีดกันที่นั่งกับสายการบิน และค่ามัดจำที่แพง รวมถึงเที่ยวบินพิเศษ เช่น CHARTER FLIGHT **จะไม่มีการคืนเงินมัดจำ หรือ ค่าทัวร์ทั้งหมดที่ชำระแล้ว** ไม่ว่ายกเลิกด้วยกรณีใดๆ

กรณีที่กองตรวจคนเข้าเมืองในกรุงเทพฯ และต่างประเทศปฏิเสธการเดินทางออกหรือเข้าประเทศที่ระบุ

บริษัทขอสงวนสิทธิ์ที่จะไม่คืนค่าทัวร์ ไม่ว่ากรณีใดๆ *สำคัญ !! บริษัททำธุรกิจเพื่อการท่องเที่ยวเท่านั้น ไม่สนับสนุนการเดินทางเข้าญี่ปุ่นโดยผิดกฎหมาย ลูกค้าต้องผ่านการตรวจคนเข้าเมืองด้วยตัวของตัวเอง โดยมัคคุเทศก์ไม่สามารถช่วยเหลือใดๆ ได้ทั้งสิ้น *





สำคัญ โปรดอ่านเงื่อนไขที่ท่านควรรทราบ



ข้อมูลสำคัญเกี่ยวกับสายการบิน

การจัดที่นั่งบนเครื่องบินจะถูกกำหนดโดยสายการบิน ซึ่งจะดำเนินการผ่านระบบอัตโนมัติ ผู้โดยสารไม่สามารถเลือกที่นั่งได้ และที่นั่งอาจไม่ได้อยู่ติดกัน ซึ่งบริษัทไม่สามารถเข้าไปจัดการได้แต่อย่างใด



ข้อมูลสำคัญเกี่ยวกับโรงแรมที่พัก

ห้องพักในโรงแรมอาจมีความแตกต่างกัน ดังนั้น ห้องพักประเภทห้องเดี่ยว (Single) ห้องพักคู่ (Twin/Double) และห้องพักสำหรับ 3 ท่าน (Triple) อาจไม่ได้ตั้งอยู่ในอาคารหรือชั้นเดียวกัน



เงื่อนไขและข้อควรทราบอื่นๆ ที่ไปที่ท่านควรรทราบ

รายการทัวร์อาจมีการปรับเปลี่ยนหรือยกเลิกตามสภาพอากาศและความเหมาะสม โดยคำนึงถึงความปลอดภัยของผู้เดินทางเป็นหลัก โดยไม่จำเป็นต้องแจ้งให้ทราบล่วงหน้า

อัตราค่าทัวร์ที่นำเสนอนี้ ได้รวมภาษีน้ำมันและภาษีสนามบินตามอัตราปัจจุบัน ณ วันที่ออกโปรแกรมแล้ว อย่างไรก็ตาม หากก่อนวันเดินทาง ทางสายการบิน มีการประกาศปรับขึ้นค่าภาษีน้ำมัน ภาษีสนามบิน หรือมีค่าใช้จ่ายเพิ่มส่วนอื่นๆ (แม้ว่าทางบริษัทฯ จะได้ทำการออกตั๋วเครื่องบินไปแล้วก็ตาม) ทางบริษัทฯ ขอความกรุณาเรียกเก็บค่าใช้จ่ายในส่วนต่างนี้เพิ่มตามความเป็นจริง

ไม่รับผิดชอบค่าใช้จ่าย ตัวเครื่องบินภายในประเทศทุกกรณี

กรณีที่ท่านเดินทางจากต่างจังหวัด ค่าใช้จ่ายในการเดินทางเช่น ตัวเครื่องบิน รถไฟ รถทัวร์ ที่พัก ไม่ได้ อยู่ในรายการทัวร์ รวมถึงกรณีที่เกี่ยวข้อง (ภายในประเทศ) มีการเปลี่ยนแปลงอันเนื่องมาจาก สายการบินเปลี่ยนแปลงเวลาบิน เที่ยวบิน ยกเลิกเที่ยวบิน หรือสาเหตุสุดวิสัยอื่นๆ ทางบริษัทฯ จะไม่รับผิดชอบค่าใช้จ่ายในส่วนนี้



หากทำการชำระเงินแล้ว

ทางบริษัทขอสงวนสิทธิ์ในการถือว่าท่านได้ยอมรับเงื่อนไขดังกล่าวแล้ว และจะไม่มี การฟ้องร้องใดๆ เนื่องจากท่านได้ยอมรับเงื่อนไขในการให้บริการแล้ว

สำคัญ!!
กรุณาอ่านเงื่อนไข
แนบท้ายโดยละเอียด
เพื่อประโยชน์สูงสุดของท่าน

