



อาย ไวด์ ทราเวล 1881

EYE WIDE TRAVEL 1881

บริษัท อาย ไวด์ ทราเวล 1881 จำกัด EYE WIDE TRAVEL 1881 CO.,LTD.

726 หมู่บ้านสินธร ซอย 5 ถนนแฮมป์ตันแลนด์ แขวงคลองจั่น เขตบางกะปิ กรุงเทพมหานคร 10240

eyewidetravel1881@hotmail.com

Eye Wide Travel 1881

www.eyewidetravel1881.com

aey_kanok1



License no. 11/06616

094-365-4465

084-646-5445

อุ๊งเต๋อ

รหัส : TGN-SLLY101

ซิงเต่า • รือจ้าว • หลินอี่

ทัวร์สุดคุ้ม! เที่ยวครบ 3 เมืองแห่งมณฑลซานตง

เที่ยวครบ
จบทุกไฮไลท์



ไม่ลงราน
ไม่ขาย Option

พิเศษ!!

ปิ้งย่างเกาหลี
อาหารทะเลซีฟู้ด
บุฟเฟต์เบียร์ ดื่มไม่อั้น

จัดรีส 54

พิพิธภัณฑ์เบียร์ซิงเต่า

9 การ์รันตี
คนออกเดินทาง

เดินทาง

พ.ย 68 - เม.ย 69

ราคาเริ่มต้น

20,900-

เก็บทุกไฮไลท์ เช็คอินทุกแลนด์มาร์ก อาหารจัดเต็ม
พักโรงแรม 4 ดาว เที่ยวสนุก ไม่มีวันอิสระ ไม่ขายออฟชั่น

Thai Lion air

น้ำหนักกระเป๋า
20Kg.

พักรวม 4 ดาว

อาหาร
15 มื้อ

เที่ยวจีนฟรีลยโร

6 วัน | 5 คืน

อุกถกอ

ชิงเต่า • รื่อจ้าว • หลินอี้

ทัวร์สุดคุ้ม! เที่ยวครบ 3 เมืองแห่งมณฑลซานตง

Thai Lion air

FLIGHT : SL8128

FLIGHT : SL8129

DMK 09.45 → LYI 15.00

LYI 16.00 → DMK 19.35

ขาไป

ขากลับ

วันที่	รายการ	อาหาร			โรงแรม
		เช้า	กลางวัน	เย็น	
1	สนามบินดอนเมือง • สนามบินหลินอี้ • ขึ้นหอวิทยุและโทรทัศน์ • ถนนคนเดินหลินอี้	✗	✗	🍴🍴	HOLIDAY INN EXPRESS HOTEL 4* หรือเทียบเท่า
2	หลินอี้ • รื่อจ้าว • อุทยานรื่อจ้าว • จุดชมวิวกี 3 • หมู่บ้านโบราณตงหยี่	🍴🍴	🍴🍴	🍴🍴	JI FEI HOLIDAY 4* หรือเทียบเท่า
3	ชิงเต่า • อุทยานเหลาชาน • พระราชวังไท่ชิง • จุดเช็คอินอันโด่งดัง ซาโจวโหว่ • จัตุรัส 54 • ถนนคนเดินโตตง	🍴🍴	🍴🍴	🍴🍴	HOLIDAY INN EXPRESS HOTEL 4* หรือเทียบเท่า
4	นั่งกระเช้าไท่ผิง • โบสถ์คริสต์ (ชมภายนอก) • สะพานจันเจียว • พิพิธภัณฑ์เบียร์ชิงเต่า • ป่าต่ากวน	🍴🍴	🍴🍴	🍴🍴	HOLIDAY INN EXPRESS HOTEL 4* หรือเทียบเท่า
5	หลินอี้ • เมืองโบราณกลางหยา • ชมแสงสียามค่ำคืน	🍴🍴	🍴🍴	🍴🍴	HOLIDAY INN EXPRESS HOTEL 4* หรือเทียบเท่า
6	บ้านเกิดหวังชี่จื่อ • ตลาดค้าส่งหลินอี้ สนามบินหลินอี้ • ดอนเมือง	🍴🍴	🍴🍴	✗	

โปรแกรมอาจมีการสลับวันหรือเปลี่ยนแปลงไปตามความเหมาะสม ทั้งนี้ทางบริษัทจะคำนึงถึงประโยชน์และความปลอดภัยของทุกท่านเป็นหลักสำคัญ

อัตราค่าบริการและเงื่อนไขรายการท่องเที่ยว

เที่ยวจีนพัลยูโรป ซิงเต่า รือจ้าว หลินอี 6วัน 5คืน (SL)

วันเดินทาง	ราคาทัวร์ผู้ใหญ่/ท่าน พักห้องละ 2-3 ท่าน	ราคาทัวร์ เด็กอายุ 2-18 ปี หรือหนังสือเดินทางต่างชาติ	ราคาทัวร์/ท่าน ไม่รวมตั๋วเครื่องบิน	ราคา ห้องพักเดี่ยว
26 พฤศจิกายน - 01 ธันวาคม 2568	20,900	20,900	14,900	6,000
02 – 07 มกราคม 2569	25,500	25,500	18,500	6,000
07 - 12 มกราคม 2569	25,500	25,500	18,500	6,000
12 – 17 มกราคม 2569	25,500	25,500	18,500	6,000
23 – 28 มกราคม 2569	25,500	25,500	18,500	6,000
28 มกราคม – 02 กุมภาพันธ์ 2569	25,500	25,500	18,500	6,000
02 – 07 กุมภาพันธ์ 2569	25,500	25,500	18,500	6,000
23– 28 กุมภาพันธ์ 2569	25,400	25,400	18,500	6,000
06 – 11 มีนาคม 2569	25,500	25,500	18,500	6,000
16 – 21 มีนาคม 2569	25,500	25,500	18,500	6,000
27 มีนาคม – 01 เมษายน 2569	25,500	25,500	18,500	6,000
01 – 06 เมษายน 2569	26,500	26,500	18,500	6,000
17 – 22 เมษายน 2569	26,500	26,500	18,500	6,000

**อัตรานี้ ✘ ยังไม่รวม ค่าทิปคนขับรถ มีคฤหาสน์ท้องถิ่น และ
หัวหน้าที่ัวร์ ท่านละ 2,000 บาท/ทริป/ลูกทัวร์ 1 ท่าน**

**ราคาสำหรับ INFANT อายุไม่เกิน 2 ปี ณ
วันเดินทางกลับ ท่านละ 10,000 บาท
อัตรานี้รวมรายการทัวร์ และตั๋วเครื่องบินแล้ว**

โปรดอ่านอย่างละเอียด :

- เนื่องจากห้องพักของโรงแรมในประเทศจีนนั้น มีห้องพักประเภท DOUBLE BED (DBL) ค่อนข้างจำกัด หากลูกค้ามีความประสงค์จะพักห้องประเภทนี้ กรุณาแจ้งเจ้าหน้าที่ล่วงหน้าก่อนทำการจองเท่านั้น
- บริษัทฯ จะยึดประเภทห้องพักตามใบจองจากบริษัทเอเจนซี่ที่ท่านทำการจองทัวร์มาเท่านั้น หากมีการปรับเปลี่ยนห้องพักในระยะเวลาใกล้วันเดินทาง บริษัทฯ ขอสงวนสิทธิ์เปลี่ยนแปลงประเภทห้องพัก หรือเรียกเก็บค่าใช้จ่ายเพิ่มเติม
- จองทัวร์พร้อมชำระเงินสดจำนวน **ท่านละ 10,000 บาท / ท่าน / วันหยุดยาว 15,000 บาท / ท่าน** ส่วนที่เหลือชำระก่อนการเดินทางไม่น้อยกว่า 31 วัน มิฉะนั้นถือว่าท่านทำการยกเลิกการเดินทางโดยอัตโนมัติ (ช่วงวันหยุดยาวหรือวันหยุดเทศกาล ควรชำระก่อนเดินทางไม่น้อยกว่า 35 วัน) **หรือ ราคาทัวร์พิเศษต้องชำระค่าทัวร์เต็มจำนวน 100% เท่านั้น**
- โรงแรมที่ระบุในรายการทัวร์เป็นเพียงโรงแรมที่นำเสนอเบื้องต้นเท่านั้น ซึ่งอาจมีการเปลี่ยนแปลง แต่โรงแรมที่เข้าพักจะเป็นระดับเดียวกันตามมาตรฐานโรงแรมประเทศจีน
- ท่านที่ต้องออกบัตรโดยสารภายในประเทศ (ตั๋วเครื่องบิน, รถทัวร์, รถไฟ) กรุณาสอบถามเจ้าหน้าที่ทุกครั้งก่อนทำการออกบัตรโดยสาร เนื่องจากสายการบินอาจมีการปรับเปลี่ยนไฟล์ทหรือเวลาบินโดยไม่แจ้งล่วงหน้า การแนะนำจากเจ้าหน้าที่เป็นเพียงคำแนะนำเท่านั้น
- โปรแกรมที่มีการเดินทางด้วยรถไฟความเร็วสูง อาจมีการสลับปรับเปลี่ยนสถานีต้นทางหรือปลายทาง หากตัวรถไฟรอบที่ระบุในโปรแกรมเต็มหรือไม่สามารถจองได้ กรณีเปลี่ยนแปลงผู้เดินทางจะต้องทำการออกตั๋วใหม่เท่านั้น ไม่สามารถเปลี่ยนชื่อผู้เดินทางได้ทุกกรณี
- หากเป็นเที่ยวบินแบบเหมาลำ (Charter Flight) กรณียกเลิกการเดินทาง ไม่สามารถคืนค่าตั๋วเครื่องบินได้ทุกกรณี
- โปรแกรมทัวร์ไม่รวมค่าวีซ่า บริษัทฯ ขอสงวนสิทธิ์ไม่คืนค่าวีซ่าทุกกรณี เนื่องจากรัฐบาลไทย-จีน ประกาศยกเลิกวีซ่า (ตั้งแต่ 1 มี.ค. 67 เป็นต้นไป) หากมีการเปลี่ยนแปลงจะยึดตามเงื่อนไขท้ายรายการ
- **ข้อความสำคัญ!** พาสปอร์ตต้องมีอายุการใช้งาน **ไม่ต่ำกว่า 6 เดือน** นับจากวันที่เดินทางกลับเข้าประเทศไทย และมีหน้าว่างสำหรับลงตราประทับวีซ่า รวมทั้งประทับตราเข้า-ออกประเทศ **อย่างน้อย 2 หน้าเต็ม**

- 06.30 น.** คณะพร้อมกันที่**สนามบินดอนเมือง อาคาร 1 ชั้น 3 ประตู 1** เคาน์เตอร์สายการบิน **Thai Lion Air (SL)** เจ้าหน้าที่รอให้การต้อนรับและอำนวยความสะดวกในการเช็คอินให้แก่ท่าน (สัมภาระโหลดท่านละ 1 ใบ น้ำหนักไม่เกิน 20 กิโลกรัม และ สัมภาระถือขึ้นเครื่อง 1 ชิ้น ไม่เกิน 7 กิโลกรัม)
- 09.45 น.** ออกเดินทางสู่ **เมืองหลินอี้ มณฑลซานตง** โดยเที่ยวบินที่ **SL8128**
- 15.00 น.** เดินทางถึง **สนามบินหลินอี้ (LYI)** เมืองหลินอี้ (เวลาของประเทศจีนเร็วกว่าไทย 1 ชั่วโมง) หลังจากผ่านพิธีการตรวจคนเข้าเมืองแล้ว นำท่านขึ้นสู่ **หอวิทยุและโทรทัศน์หลินอี้ (Linyi Radio & TV Tower)** แลนด์มาร์กสำคัญใจกลางเมืองหลินอี้ มณฑลซานตง สูงกว่า 326 เมตร โดดเด่นด้วยสถาปัตยกรรมล้ำสมัยคล้าย “หอไข่มุกตะวันออก” แห่งเซี่ยงไฮ้ กลายเป็นจุดหมายยอดนิยมของนักท่องเที่ยว ท่านสามารถชมวิวเมืองหลินอี้ได้แบบรอบทิศ เพลิดเพลินกับแสงสีระการตาและ บรรยากาศโรแมนติกเหนือเมือง



- คำ** 📍 **บริการอาหารค่ำ ณ ภัตตาคาร**
 หลังอาหาร นำท่านเดินทางสู่ **ถนนคนเดินหลินอี้ (Linyi Pedestrian Street)** ย่านช้อปปิ้งและพักผ่อนยอดนิยมใจกลางเมืองหลินอี้ มณฑลซานตง เติมไปด้วยร้านค้า แบรินด์ดัง คาเฟ่ และร้านอาหารท้องถิ่นมากมาย เหมาะสำหรับเดินเล่น ช้อปปิ้ง และลิ้มรสอาหารพื้นเมือง
- ที่พัก** 🏨 **Holiday Inn Express Hotel หรือเทียบเท่าระดับ 4 ดาว ,เมืองหลินอี้**

เช้า ๑๐ บริการอาหารเช้า ณ โรงแรม

หลังอาหารเช้า นำท่านเดินทางสู่ **เมืองรื่อจ้าว** มณฑลซานตง "เมืองแห่งแสงแดดของจีน" ตั้งอยู่บนชายฝั่งตะวันออกเฉียงใต้ของคาบสมุทรซานตง โดดเด่นด้วยชายหาดยาวกว่า 160 กิโลเมตร อาหารทะเลสดใหม่รสเลิศ และมรดกทางวัฒนธรรมที่หลากหลาย เช่น เจดีย์หลิงหลง นำท่านเข้าชม **อุทยานรื่อจ้าว** เหมาะสำหรับการท่องเที่ยวสายซิล อีสาระให้ท่านเดินเล่นถ่ายรูป หรือปั่นจักรยานภายในอุทยานตามอริยาศัย

**เที่ยง ๑๐ บริการอาหารเที่ยง ณ ภัตตาคาร**

นำท่านเช็คอิน **จุดชมวิวกว่านผิงโข่ว หรือ จุดชมวิวกี่ 3** เป็นแหล่งท่องเที่ยวที่มีธรรมชาติสวยงามริมทะเล เช่น สวนนิเวศวิทยาว่านผิงโข่วและสวนป่าชายฝั่งรื่อจ้าว ซึ่งมอบบรรยากาศสดชื่นและเงียบสงบ นอกจากนี้ยังมีจุดชมวิวกว่านผิงโข่วที่เหมาะสมสำหรับการเดินเล่นชมวิวกว่านผิงโข่วทะเลทั้งดงาม ทั้งยังเป็นสถานที่ยอดนิยมสำหรับการถ่ายภาพและการพักผ่อนริมชายหาด



แล้วนำท่านเดินทางสู่ **หมู่บ้านโบราณตงหยี่** เป็นหมู่บ้านวัฒนธรรมที่มีเสน่ห์ ตั้งอยู่ริมชายฝั่ง ของริ้ว
เจ้า ผสมผสานอารยธรรมดงฮัโบราณกับประเพณีพื้นบ้านชายฝั่งได้อย่างลงตัว นักท่องเที่ยวจะได้
สัมผัสสถาปัตยกรรมดั้งเดิม เช่น บ้านสี่เหลี่ยมและถนนปูหิน พร้อมชมการแสดงศิลปะพื้นบ้านและงาน
หัตถกรรมท้องถิ่น นอกจากนี้ยังเป็นแหล่งชิมอาหารทะเลสด เช่น หมึกย่างริ้วเจ้าและหอยเป่าฮื้อ 蒸
(นึ่ง) ท่ามกลางบรรยากาศริมแม่น้ำที่สวยงาม โดยเฉพาะในยามค่ำคืนเมื่อไฟประดับสร้างเสน่ห์ริมฝั่ง

ค่า ๑๑ **บริการอาหารค่ำ ณ ภัตตาคาร**

ที่พัก 🏠 **Ji Fei Holiday หรือเทียบเท่าระดับ 4 ดาว ,เมืองริ้วเจ้า**



วันที่สาม ชิงเต่า · อุทยานเหลาซาน · พระราชวังไท่ซิง จุดเช็คอินอันโด่งดัง · ซาฮื้อโข่ว
จัตุรัส 54 · ถนนคนเดินโตตง

๑๑ (เช้า/กลางวัน/เย็น)

เช้า ๑๑ **บริการอาหารเช้า ณ โรงแรม**

นำท่านเดินทางสู่ **ภูเขาเหลาซาน** ตั้งอยู่ในเมืองชิงเต่า เป็นภูเขาที่สำคัญในลัทธิเต๋าและมีประวัติยาวนาน
กว่า 2,000 ปี ภูเขาแห่งนี้มีทัศนียภาพที่งดงาม ทั้งยอดเขาที่สูงชันและทะเลที่สวยงาม นำท่านชม
พระราชวังไท่ซิง ตั้งอยู่บนยอดภูเขาเหลาซาน เป็นวัดลัทธิเต๋าที่มีความสำคัญและเก่าแก่ที่สุดแห่งหนึ่ง
ในพื้นที่ ด้วยประวัติศาสตร์อันยาวนานกว่า 2,000 ปี วัดแห่งนี้ไม่เพียงแต่เป็นศูนย์กลางทางจิต

วิถุนยณของลักรเต้ แต่ยังเป็นสณนที่ที่สะกอนถึงควมสงบและควมศักร์ที่นักรทองเท่ยวและ
ผู้แสวงหควมสงบทงใจต่งมเยื่อน



เท่ยง ๑๑ บริการอหกรเท่ยง ณ ภัรตคคร

น้ท่ยนส้มผัสเสนห์ของ **ชอจ้อไซ่** **จุดเชครอนที่ก่ล่งโด่งด่งในลกรไซ่เซยล** ที่มีหมุ่นบ้สนสไสรอิตาส์สุด
ชัค ซึ่งสร้กควมประกบใจให้กบนักรทองเท่ยวจกท่วลกร บ้สนหล่งคคส้มสดสไสที่ต่งออยู่ในก่ล่ง
ต่ว ด้บน้หน้าเปลดรอกสู่ทะเลอันสวยงม ส่วนด้บน้หล่งเป็นภูเขท่ต่งตระห่งน้ตดกบทองฟ้สไฟคคร
ท่งดงม เป็นสณนที่ที่เหมะแ่กการด่ยภพและฟักรพ่นท่มกลรสรรมชคตี่สวยงม



จากนั้นนำท่านไปเยี่ยมชม **จัตุรัส 54 หรือ May Fourth Square** ซึ่งเป็นแลนด์มาร์คสำคัญของเมืองชิงเต่า ตั้งอยู่ริมอ่าวฟูซาน จัตุรัสแห่งนี้มีความหมายลึกซึ้งทั้งในเชิงประวัติศาสตร์และความรักชาติของจีน โดยเฉพาะ ประติมากรรมสีแดงขนาดใหญ่ ที่มีชื่อว่า "สายลมแห่งเดือนพฤษภาคม" (The May Wind) ซึ่งสร้างขึ้นเพื่อระลึกถึง ขบวนการ 4 พฤษภาคม ปี 1919 การเคลื่อนไหวของนักศึกษาและประชาชนที่ลุกขึ้นต่อสู้เพื่อเอกราชและการปฏิรูปประเทศ รูปทรงของประติมากรรมนี้คล้ายกับกระแสน้ำที่หมุนวน แสดงถึงพลังและการต่อสู้เพื่ออนาคตที่ดีกว่า



นำท่านช้อปปิ้งที่ **ถนนคนเดินไท่ตง** สถานที่ยอดนิยมในชิงเต่าที่เต็มไปด้วยชีวิตชีวาทั้งกลางวันและกลางคืน เปรียบเสมือนถนนหนานจิงของเซี่ยงไฮ้ หรือถนนหวังฝูจิ้งของปักกิ่ง ตลอดทางจะมีห้างสรรพสินค้าและร้านค้ามากมายจำหน่ายสินค้าหลากหลาย ทั้งเสื้อผ้า รองเท้า อุปกรณ์กีฬา อิเล็กทรอนิกส์ และกีฬา ช้อปปิ้ง พร้อมทั้งอาหารอร่อยที่ต้องไม่พลาดชิม นอกจากนี้ยังมี Street Art สุดเก๋ให้ได้เดินชมและถ่ายรูปบริเวณกำแพงและตึกอพาร์ทเมนต์



ค่ำ ๑๑ บริการอาหารค่ำ ณ ภัตตาคาร

ที่พัก 🏨 Holiday Inn Express Hotel หรือเทียบเท่าระดับ 4 ดาว , เมืองซิงเต่า

วันที่สี่ นั่งกระเช้าไท่ผิง · โบสถ์คริสต์ (ชมภายนอก) · สะพานก้านเลี้ยว · พิพิธภัณฑสถานโบราณซิงเต่า
ปาตักวอน

๑๑ (เช้า/กลางวัน/เย็น)

เช้า ๑๑ บริการอาหารเช้า ณ โรงแรม

นำท่านนั่ง **กระเช้าไท่ผิง (Taiping Mountain Cable Car)** ขึ้นสู่ยอดเขาไท่ผิงที่มีทัศนียภาพอันงดงามของเมืองซิงเต่าและทะเลที่กว้างไกล ระหว่างทางท่านจะได้สัมผัสกับวิวภูเขาและป่าไม้เขียวขจีพร้อมเพลิดเพลินกับบรรยากาศสดชื่นและสงบ จากยอดเขา ท่านจะสามารถชมทิวทัศน์ของเมืองและทะเลได้แบบพาโนรามา โดยเฉพาะในช่วงเย็นที่พระอาทิตย์ตกดิน ทำให้การเดินทางในครั้งนี้งามไปด้วยความประทับใจและความสวยงามที่ยากจะลืม



จากนั้นนำท่านชม **โบสถ์คาทอลิก St.Emil หรือ โบสถ์ St.Micheal (ชมภายนอก)** เป็นอีกจุดยอดนิยมของนักท่องเที่ยวที่ต้องการชมสถาปัตยกรรมสไตลยุโรปในเมืองซิงเต่า โบสถ์แห่งนี้เป็นโบสถ์สร้างเสร็จสมบูรณ์ในปี 1934 มีเอกลักษณ์คือ บริเวณอาคารด้านหน้ามีหอนาฬิกาสูง 56 เมตร 2 หลังตั้งอย่างโดดเด่น โดยจะส่งเสียงสัญญาณในทุกวันอาทิตย์ และเทศกาลสำคัญ



แล้วนำท่านท่านชม **สะพานจันเจียว** ซึ่งเป็นสัญลักษณ์ของเมืองชิงเต่า สร้างขึ้นใน ค.ศ. 1891 สมัยราชวงศ์ชิง มีความยาว 440 เมตร 10 เมตร สุดสะพานจันเจียว ซึ่งยื่นไปยังกลางน้ำ ที่ปลายสะพานมีศาลาทรงแปดเหลี่ยมสูงสองชั้น ซึ่งเป็นเครื่องหมายการค้าที่ติดอยู่บนขดเบียร์ชิงเต่า

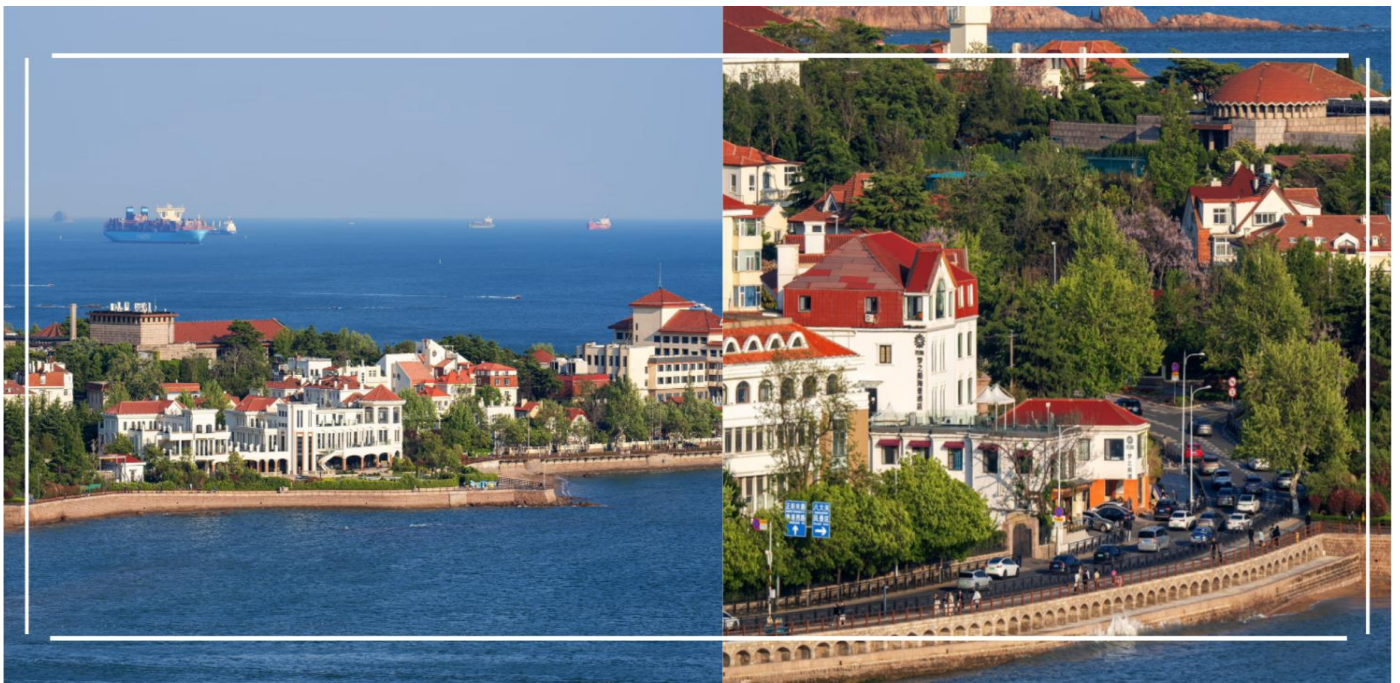


เที่ยง ๑๑ บริการอาหารเที่ยง ณ ภัตตาคาร

นำท่านเยี่ยมชม **พิพิธภัณฑ์เบียร์ชิงเต่า** ซึ่งตั้งอยู่ที่โรงเบียร์ชื่อดังที่ก่อตั้งขึ้นในปี 1907 และยังคงดำเนินการจนถึงปัจจุบัน ที่นี่ท่านจะได้ชมอาคารเก่าที่ยังคงความงดงามของสถาปัตยกรรมอัฐสีแดง พร้อมกับนิทรรศการทางประวัติศาสตร์และอุปกรณ์การผลิตเบียร์ที่ใช้ตั้งแต่ยุคแรกเริ่ม นอกจากนี้ท่านยังได้เห็นกระบวนการผลิตเบียร์และเทคโนโลยีทันสมัยที่นำมาใช้ในปัจจุบัน และเปิดโอกาสให้ท่านได้ ชิมเบียร์ชิงเต่าสดๆระหว่างการเยี่ยมชม (**ชิมเบียร์ฟรี!**)



นำท่านเดินทางสู่ **ปาต้ากวอน** เป็นแหล่งท่องเที่ยวชื่อดังในเมืองซิงเต่า มีพื้นที่กว่า 70 เฮกตาร์และเริ่มสร้างขึ้นเมื่อร้อยกว่าปีก่อน ชื่อนี้หมายถึง "ด่านโบราณ 8 ด่าน" ภายในบริเวณนี้มีสถาปัตยกรรมจาก 20 กว่าประเทศ เช่น เยอรมนี ญี่ปุ่น อังกฤษ และฝรั่งเศส รวมกว่า 200 แห่ง ได้รับการขนานนามว่าเป็น **"พิพิธภัณฑ์สถาปัตยกรรมโลก"** อาคารที่มีสไตล์แตกต่างกันกระจายอยู่ตามถนนที่มีเนินเขาขึ้นๆ ลงๆ ทำให้เกิดภาพลวงตา เป็นสถานที่ที่เหมาะสมแก่การเดินชมและถ่ายภาพ



คำ ๓๑ **บริการอาหารค่ำ ณ ภัตตาคาร**

ที่พัก 🏨 **Holiday Inn Express Hotel หรือเทียบเท่าระดับ 4 ดาว , เมืองซิงเต่า**

วันที่ห้า

เมืองหลินอี้ · เมืองโบราณกลางหย่า · ชมแสงสียามค่ำคืน

๑๐ (เช้า/กลางวัน/เย็น)

เช้า ๑๐ บริการอาหารเช้า ณ โรงแรม

หลังอาหารเช้าออกเดินทางกลับสู่ **เมืองหลินอี้** (ใช้เวลาเดินทางประมาณ 3 ชั่วโมง)

เที่ยง ๑๐ บริการอาหารเที่ยง ณ ภัตตาคาร



นำท่านเข้าชม **เมืองโบราณกลางหย่า (Langya Ancient City)** เมืองโบราณจำลองที่ดงามแห่งนี้ สะท้อนเรื่องราวประวัติศาสตร์และวัฒนธรรมอันยาวนานนับพันปี เคยเป็นที่พำนักของนักปราชญ์และกวีชื่อดัง รวมทั้งเป็นบ้านเกิดของตระกูลหวังแห่งกลางหย่า เมืองโบราณหลังหย่าเป็นชุมทรัพย์ทางวัฒนธรรมอันงดงาม ให้ท่านได้ถ่ายภาพกับมุมสวยๆ และเช็คอินกับสถาปัตยกรรมโบราณสวยๆ มากมาย

ค่ำ ๑๐ บริการอาหารค่ำ ณ ภัตตาคาร

ที่พัก 🏨 **Holiday Inn Express Hotel** หรือเทียบเท่าระดับ 4 ดาว ,เมืองหลินอี้

เช้า ๑๐ บริการอาหารเช้า ณ โรงแรม

ชม **บ้านนักอักษรศิลป์หวังซีจื่อ (Wang Xizhi)** นักอักษรวิจิตรผู้ยิ่งใหญ่ในประวัติศาสตร์จีน สัมผัสวัฒนธรรมของนักปราชญ์ผู้เปี่ยมด้วยศิลปะการเขียนพู่กัน และชื่นชมทัศนียภาพอันงดงามของสถานที่ เช่น บ่อน้ำล้างหินหมึก และบ่อน้ำท่ามกลางสวนที่ร่มรื่น สามารถร่วมเวิร์คช็อปทดลองเขียนพู่กันจีนได้



จากนั้นช้อปปิ้งที่ **ตลาดค้าส่งหลินอี** เป็นตลาดขนาดใหญ่ที่มีการแบ่งโซนสินค้ามากมายหลายชนิดแทบทุกประเภท พบปะกับผู้ผลิตรายใหญ่ของประเทศจีน

เที่ยง ๑๑ บริการอาหารเที่ยง ณ ภัตตาคาร

หลังอาหารนำท่านเดินทางสู่ **สนามบินหลินอี (LYI)**

16.00 น. ออกเดินทางกลับสู่ **ประเทศไทย** โดยเที่ยวบินที่ **SL8129**

19.35 น. เดินทางถึง **สนามบินดอนเมือง** โดยสวัสดิภาพ

**** หมายเหตุ :** โปรแกรมอาจมีการสลับวันหรือเปลี่ยนแปลงไปตามความเหมาะสมโดยไม่แจ้งให้ทราบล่วงหน้า ขึ้นอยู่กับตามสถานการณ์ท้องถื่น สถานที่ท่องเที่ยว เทศกาล หรือ สภาพอากาศท้องถื่น ณ เวลานั้น ทั้งนี้ การเปลี่ยนทางบริษัทจะคำนึงถึงประโยชน์และความปลอดภัยของท่านเป็นหลักสำคัญ ******

อัตราค่าบริการนี้รวม

-  ตัวเครื่องบิน ไป-กลับ พร้อมคณะ
-  ค่าโรงแรมที่พักตามที่ระบุในรายการ
-  ค่าอาหารทุกมื้อตามรายการที่ระบุ (สงวนสิทธิ์ในการสลับมือ หรือเปลี่ยนแปลงเมนูอาหารตามสถานการณ์)
-  ค่าธรรมเนียมเข้าชมสถานที่ และค่ารถโค้ชปรับอากาศนำเที่ยวตามรายการที่ระบุ
-  ค่ามัคคุเทศก์ท้องถิ่น และหัวหน้าทัวร์นำเที่ยวคนไทย
-  ภาษีน้ำมัน และภาษีตัวทุกชนิด (สงวนสิทธิ์ในการเรียกเก็บเพิ่ม หากสายการบินมีการปรับขึ้นก่อนวันเดินทาง)
-  ประกันอุบัติเหตุ ค่ารักษาพยาบาล วงเงินไม่เกิน 500,000 บาทและวงเงินประกันชีวิตไม่เกิน 1,000,000บาท (เงื่อนไขเป็นไปตามที่ระบุในกรมธรรม์)
-  ค่าน้ำหนักกระเป๋าท่านละ 1 ชั้น น้ำหนักไม่เกิน 20 กิโลกรัม และต่อชิ้นเครื่องได้ไม่เกิน 7กิโลกรัม

อัตราค่าบริการนี้ไม่รวม

-  ค่าธรรมเนียมออกหนังสือเดินทางไทย หรือค่าธรรมเนียมสำหรับผู้ที่ถือหนังสือเดินทางต่างชาติ (หากมีการเรียกเก็บเพิ่ม)
-  ค่าใช้จ่ายส่วนตัวอื่นๆ ที่ไม่ได้ระบุไว้ในรายการ
-  ค่าส่วนต่างน้ำหนักกระเป๋าเดินทาง กรณีที่เกินกว่าสายการบินกำหนด
-  ค่าใช้จ่ายอันเกิดจากความล่าช้าของสายการบิน อุบัติภัยธรรมชาติ การประท้วง การก่อจลาจล การนัดหยุดงาน ซึ่งอยู่นอกเหนือจากความควบคุมของบริษัทฯ
-  ค่าใช้จ่ายส่วนเกินหากหน่วยงานรัฐบาลไทย/จีน มีการปรับเปลี่ยนข้อตกลงกำหนดเกี่ยวกับการกักตัว หรือขอเรียกตรวจโรคเพิ่มเติม
-  ค่าทิปไกด์ท้องถิ่น พนักงานขับรถ และหัวหน้าทัวร์ ท่านละ 2,000 บาท/ทริป/ลูกทัวร์ 1 ท่าน
-  ภาษีมูลค่าเพิ่ม (VAT 7 %) และภาษีหัก ณ ที่จ่าย 3%

เงื่อนไขการสำรองที่นั่งและการยกเลิกทัวร์

การจองทัวร์

- กรุณาจองทัวร์ล่วงหน้า ก่อนการเดินทาง พร้อมชำระมัดจำ ท่านละ **10,000 บาท** ทั้งนี้ ส่วนที่เหลือชำระเต็มจำนวนไม่น้อยกว่า 31 วันก่อนวันเดินทาง หากไม่ชำระภายในระยะเวลาดังกล่าว บริษัทฯ ขอสงวนสิทธิ์ถือว่าท่าน ยกเลิกการเดินทางโดยอัตโนมัติ
- **กรณีราคาทัวร์โปรโมชั่น ราคาทัวร์พิเศษ ต้องชำระค่าทัวร์เต็มจำนวน 100% เท่านั้น**

กรณียกเลิก

- ยกเลิกก่อนวันเดินทาง 45 วันขึ้นไป บริษัทฯ คืนเงินมัดจำทั้งหมด โดยหักค่าใช้จ่ายที่เกิดขึ้นจริง อาทิ ค่าตัวเครื่องบิน ค่าโรงแรม ค่าพาหนะ ฯลฯ
- ยกเลิกก่อนวันเดินทางน้อยกว่า 45 วัน บริษัทฯ ขอหักค่าทัวร์ 50% จากราคาขาย และหักค่าใช้จ่ายที่เกิดขึ้นจริง อาทิ ค่าตัวเครื่องบิน ค่าโรงแรม ค่าพาหนะ ฯลฯ
- ยกเลิกก่อนวันเดินทางตั้งแต่ 30 วันลงมา บริษัทฯ ขอสงวนสิทธิ์ ไม่คืนค่าทัวร์ทั้งหมด ไม่ว่าจะกรณีใด ๆ ทั้งสิ้น

การจองทัวร์ : ช่วงวันหยุดเทศกาล หรือวันหยุดยาว

- กรุณาทำการจองทัวร์ล่วงหน้าก่อนวันเดินทาง พร้อมชำระมัดจำ ท่านละ **15,000 บาท** ทั้งนี้ ส่วนที่เหลือชำระเต็มจำนวนไม่น้อยกว่า 35 วันก่อนวันเดินทาง หากไม่ชำระภายในระยะเวลาดังกล่าว บริษัทฯ ขอสงวนสิทธิ์ถือว่าท่านยกเลิกการเดินทางโดยอัตโนมัติ
- **กรณีราคาทัวร์โปรโมชั่น ราคาทัวร์พิเศษ ต้องชำระค่าทัวร์เต็มจำนวน 100% เท่านั้น**

กรณียกเลิก : ช่วงวันหยุดเทศกาล หรือวันหยุดยาว

- ยกเลิกก่อนวันเดินทาง 60 วันขึ้นไป บริษัทฯ คืนเงินมัดจำทั้งหมด โดยหักค่าใช้จ่ายที่เกิดขึ้นจริง อาทิ ค่าตัวเครื่องบิน ค่าโรงแรม ค่าพาหนะ ฯลฯ
- ยกเลิกก่อนวันเดินทางน้อยกว่า 60 วัน บริษัทฯ หักค่าทัวร์ 50% จากราคาขาย และหักค่าใช้จ่ายที่เกิดขึ้นจริง อาทิ ค่าตัวเครื่องบิน ค่าโรงแรม ค่าพาหนะ ฯลฯ
- ยกเลิกก่อนวันเดินทางตั้งแต่ 45 วันลงมา บริษัทฯ ขอสงวนสิทธิ์ ไม่คืนค่าทัวร์ทั้งหมด ไม่ว่าจะกรณีใด ๆ ทั้งสิ้น

กรณีเจ็บป่วย

- กรณีเจ็บป่วย จนไม่สามารถเดินทางได้ ผู้เดินทางต้องยื่นหลักฐานพร้อมใบรับรองแพทย์ประกอบ เพื่อใช้ในการยื่นขอยกเลิก หรือเลื่อนการเดินทาง กับสายการบินและหน่วยงานที่เกี่ยวข้อง ทั้งนี้ ขึ้นอยู่กับการพิจารณาของสายการบิน และหน่วยงานที่เกี่ยวข้องเป็นสำคัญ หากมีค่าใช้จ่ายเพิ่มเติมเกิดขึ้น ผู้เดินทางต้องเป็นผู้รับผิดชอบค่าใช้จ่ายดังกล่าวเอง
- ในกรณีเจ็บป่วยกะทันหันและแจ้งล่วงหน้าเพียง 10 วันทำการ ทางบริษัทฯ ขอสงวนสิทธิ์ ไม่คืนเงินทุกกรณี

รายละเอียดเพิ่มเติม

- บริษัทฯ มีสิทธิ์ในการเปลี่ยนแปลงโปรแกรมทัวร์ในกรณีที่เกิดเหตุสุดวิสัย ซึ่งไม่อาจแก้ไขได้
- เกี่ยวกับ ราคา และรายการท่องเที่ยว สามารถเปลี่ยนแปลงได้ตามความเหมาะสม โดยคำนึงถึงผลประโยชน์ของผู้เดินทางเป็นสำคัญ
- หนังสือเดินทางต้องมีอายุการใช้งานเหลือไม่น้อยกว่า 6 เดือน และบริษัทฯ รับเฉพาะผู้มีจุดประสงค์เดินทางเพื่อท่องเที่ยวเท่านั้น (บริษัทฯ จะไม่รับผิดชอบหากหนังสือเดินทางมีอายุไม่น้อยกว่า 6 เดือน และทำให้ไม่สามารถเดินทางได้) **หมายเหตุ:** สำหรับผู้เดินทางที่มีอายุต่ำกว่า 18 ปี และไม่ได้เดินทางกับบิดาหรือมารดา ต้องมีจดหมายยินยอมจากบิดาหรือมารดาแนบมาด้วย
- **บริษัทฯ จะไม่รับผิดชอบใด ๆ กรณีเกิดความล่าช้าของสายการบิน สายการบินยกเลิกบิน การประท้วง การนัดหยุดงาน การก่อกองกำลัง หรือกรณีที่ผู้เดินทางถูกปฏิเสธการเข้าหรือออกเมืองจากเจ้าหน้าที่ตรวจคนเข้าเมือง หรือเจ้าหน้าที่กรมแรงงาน ทั้งจากประเทศไทยและต่างประเทศ ซึ่งอยู่นอกเหนือความรับผิดชอบของบริษัทฯ รวมถึงเหตุภัยพิบัติทางธรรมชาติ (ลูกค้าต้องยอมรับเงื่อนไขนี้ในกรณีเกิดเหตุสุดวิสัย บริษัทฯ อาจปรับเปลี่ยนโปรแกรมตามความเหมาะสม)**
- **บริษัทฯ จะไม่รับผิดชอบใด ๆ ทั้งสิ้น หากผู้เดินทางประสบเหตุฉุกเฉินจากโรคประจำตัว ซึ่งไม่ได้เกิดจากอุบัติเหตุในรายการท่องเที่ยว (ลูกค้าต้องยอมรับเงื่อนไขนี้ในกรณีเกิดเหตุสุดวิสัยที่อยู่นอกเหนือความรับผิดชอบของบริษัทฯ)**
- บริษัทฯ จะไม่รับผิดชอบใด ๆ ทั้งสิ้น หากท่านใช้บริการของบริษัทฯ ไม่ครบถ้วน เช่น ไม่เข้าร่วมบางรายการหรือไม่ทานอาหารบางมื้อ เนื่องจากค่าใช้จ่ายทั้งหมด บริษัทฯ ได้ชำระเหมาจ่ายกับตัวแทนต่างประเทศแล้ว
- บริษัทฯ จะไม่รับผิดชอบในกรณีสิ่งของสูญหายจากการโจรกรรม หรืออุบัติเหตุที่เกิดจากความประมาทของนักท่องเที่ยวเอง รวมถึงกรณีกระเป๋าเดินทางสูญหายหรือชำรุดจากสายการบิน
- กรณีตรวจคนเข้าเมืองทั้งที่กรุงเทพฯ และต่างประเทศ ปฏิเสธมิให้เดินทางออกหรือเข้าประเทศที่ระบุในรายการเดินทาง บริษัทฯ ขอสงวนสิทธิ์ ไม่คืนค่าบริการในทุกกรณี
- ตัวเครื่องบินเป็นตัวราคาพิเศษ กรณีท่านไม่เดินทางพร้อมคณะ จะไม่สามารถเลื่อนวันเดินทาง คืนเงิน หรือเปลี่ยนชื่อผู้โดยสารได้ หากมีการปรับราคาตัวตามอัตราค่าน้ำมันหรือค่าเงินแลกเปลี่ยน บริษัทฯ ขอสงวนสิทธิ์ในการปรับราคาตัวดังกล่าว

- เมื่อท่านชำระเงินไม่ว่าจะทั้งหมดหรือบางส่วน ผ่านตัวแทนหรือชำระตรงกับบริษัทฯ ถือว่าท่านยอมรับเงื่อนไขและข้อตกลงทั้งหมดที่ระบุไว้ข้างต้นแล้ว
- สำหรับกรุ๊ปเดินทางในช่วงวันหยุดหรือเทศกาล ที่ต้องการันตีมัดจำกับสายการบินหรือตัวแทนทั้งในประเทศและต่างประเทศ รวมถึงเที่ยวบินพิเศษ เช่น Charter Flight หรือ Extra Flight จะไม่มีการคืนเงินมัดจำหรือค่าทัวร์ใด ๆ ทั้งสิ้น
- หนังสือเดินทาง (Passport) ต้องไม่มีการชำรุด เปียกน้ำ ชัดเขียน หรือตราประทับลายการ์ตูนที่ไม่ใช่ตราประทับอย่างเป็นทางการของเจ้าหน้าที่ตรวจคนเข้าเมือง กรุณาตรวจสอบหนังสือเดินทางของท่านก่อนการเดินทาง หากเจ้าหน้าที่ปฏิเสธการเข้า-ออกเมือง บริษัทฯ จะไม่รับผิดชอบใด ๆ ทั้งสิ้น
- กรณีใช้หนังสือเดินทางราชการ (เล่มสีน้ำเงิน) เพื่อการท่องเที่ยวกับคณะทัวร์ หากถูกปฏิเสธการเข้า-ออกประเทศใด ๆ บริษัทฯ ขอสงวนสิทธิ์ไม่คืนค่าทัวร์และไม่รับผิดชอบใด ๆ ทั้งสิ้น
- กรณีมี "คดีความ" ที่ไม่อนุญาตให้เดินทางออกนอกประเทศ โปรดตรวจสอบก่อนจองทัวร์ หากไม่สามารถเดินทางได้ ซึ่งอยู่นอกเหนือการควบคุมของบริษัทฯ บริษัทฯ จะไม่รับผิดชอบใด ๆ ทั้งสิ้น
- กรณี "หญิงตั้งครรภ์" ท่านต้องมีใบรับรองแพทย์ระบุว่าสามารถเดินทางได้ รวมถึงระบุอายุครรภ์ที่ชัดเจน บริษัทฯ จะไม่รับผิดชอบในกรณีที่เกิดปัญหาด้านสุขภาพที่เกี่ยวข้อง ซึ่งอยู่นอกเหนือการควบคุมของบริษัทฯ
- ห้องพักแต่ละโรงแรมมีลักษณะแตกต่างกัน ได้แก่ ห้องเดี่ยว (Single), ห้องคู่ (Twin/Double) และห้องพักแบบ 3 ท่าน (Triple Room) โดยห้องพักแต่ละประเภทอาจจะไม่ติดกัน และบางโรงแรมอาจไม่มีห้องพักแบบ 3 ท่าน ซึ่งอาจเป็น 1 เตียงใหญ่ กับ 1 เตียงเสริมแทน
 - กรณีห้อง Twin Bed (เตียงเดี่ยว 2 เตียง) หากโรงแรมไม่มีหรือเต็ม บริษัทขอปรับเป็นห้อง Double Bed โดยไม่ต้องแจ้งให้ทราบล่วงหน้า
 - กรณีห้องพักแบบ Double Bed หากโรงแรมไม่มีหรือเต็ม บริษัทขอปรับเป็นห้อง Twin Bed โดยไม่ต้องแจ้งให้ทราบล่วงหน้า
 - กรณีพักแบบ Triple Room (3 ท่าน 1 ห้อง) ท่านที่ 3 อาจใช้เตียงเสริม (Extra Bed), โซฟาเบด (Sofa Bed) หรือฟูกเสริม ทั้งนี้ขึ้นอยู่กับรูปแบบการจัดห้องพักของแต่ละโรงแรม
- กรณีผู้เดินทางเป็นชาวอิสลาม ไม่รับประทานเนื้อสัตว์ หรือแพ้อาหารบางประเภท กรุณาแจ้งเจ้าหน้าที่ล่วงหน้าเป็นกรณีพิเศษ
- กรณีผู้เดินทางต้องการความช่วยเหลือพิเศษ เช่น ต้องการใช้รถเข็น (วีลแชร์) กรุณาแจ้งบริษัทฯ อย่างน้อย 5-7 วันก่อนการเดินทาง มิฉะนั้นจะไม่สามารถจัดเตรียมล่วงหน้าได้
- ภาพที่ใช้ในโปรแกรมเป็นภาพเพื่อการโฆษณาเท่านั้น

**** ก่อนตัดสินใจจองทัวร์ กรุณาอ่านเงื่อนไขการเดินทางและรายการทัวร์ทุกหน้าอย่างละเอียด และเข้าใจต้องแท้ เพื่อประโยชน์ของท่านเอง ทางบริษัทฯ จะถือว่าท่านรับทราบและยอมรับในเงื่อนไขต่างๆ ที่ระบุไว้ในรายการทัวร์ทั้งหมดแล้ว ****